

デジタルマルチメータ KEW 1020R / 1021R

安全性に配慮した現場用 CAT IV デジタルマルチメータ

電工向安全テスト

DC/AC 1000Vまで測定可

DC/AC
1000V
 CAT II
1000V



KEW 1020R

オールマイティな汎用テスト

DC/AC 10Aまでの電流レンジ付

DC/AC
600V
 DC/AC
10A



KEW 1021R

TRUE
RMS
 CAT IV
300V
 CAT III
600V
 DC/AC
SENSOR
 Ω
 ∙))
 →|
 ⊥|
 Hz
 DUTY

- 見やすい大型ディスプレイ(6,000カウント表示、バックライト付き)
- 歪んだ波形でも正確に測定できる真の実効値測定
- IEC 61010-1 CAT IV 300V / CAT III 600V / CAT II 1000V(1020Rのみ)準拠
- オプションのクランプセンサを用いて、電流値を簡単測定(SENSORモードで電流表示)



● KEW 1020R / 1021R 仕様

	1020R	1021R	
測定範囲・精度	直流電圧 (DC V)	6.000/60.00/600.0/1000V (オートレンジ) ±0.5%rdg±3dgt (6/60/600V) ±0.8%rdg±3dgt (1000V)	6.000/60.00/600.0V (オートレンジ) ±0.5%rdg±3dgt
	直流電圧 (DC mV)	600.0mV ±1.5%rdg±3dgt	センサモード 60.00/200.0A (オートレンジ) ±1.5%rdg±3dgt (+センサの精度)
	交流電圧 (AC V)	6.000/60.00/600.0/1000V (オートレンジ) ±1.0%rdg±3dgt [40~500Hz] (6/60/600V) ±1.3%rdg±3dgt [40~500Hz] (1000V)	6.000/60.00/600.0V (オートレンジ) ±1.0%rdg±3dgt [40~500Hz]
	交流電圧 (AC mV)	600.0mV ±2.0%rdg±3dgt [40~500Hz]	センサモード 60.00/200.0A (オートレンジ) ±2.0%rdg±3dgt (+センサの精度) [40~500Hz]
	直流電流	—	6.000/10.00A (オートレンジ) ±1.5%rdg±3dgt
	交流電流	—	6.000/10.00A (オートレンジ) ±1.5%rdg±3dgt [40~500Hz]
	抵抗	600.0Ω/6.000/60.00/600.0kΩ/6.000/40.00MΩ (オートレンジ) ±0.5%rdg±4dgt (600Ω), ±0.5%rdg±2dgt (6/60/600kΩ/6MΩ) ±1.5%rdg±3dgt (40MΩ)	
	導通	600.0Ω (90Ω未満 (50±40Ω以下) でブザー鳴動)	
	ダイオードテスト	開放電圧: <3.0V	
	キャパシタンス	60.00/600.0nF/6.000/60.00/600.0/1000μF ±2.0%rdg±5dgt (60/600nF), ±5.0%rdg±5dgt (6/60/600/1000μF)	
	周波数	ACV 99.99/999.9Hz/9.999/99.99kHz ±0.1%rdg±3dgt ACA 99.99/999.9Hz/9.999kHz ±0.1%rdg±3dgt*	
	DUTY	10.0~90.0% ±1.0%rdg±3dgt [50/60Hz]	
	適合規格	IEC 61010-1 CAT IV 300V/CAT III 600V/ CAT II 1000V*2 汚染度2 IEC 61010-2-033	
	使用電池	単4形乾電池R03 (1.5V)×2 (オートパワーセーブ約15分)	
	外形寸法/質量	155 (L)×75 (W)×40 (D) mm /約250g (ウイングホルダ、電池含む)	
本体付属品	ウイングホルダ 7066A (測定コード) 単4形乾電池 (R03)×2 取扱説明書	フラットホルダ、ウイングホルダ 7066A (測定コード) 8919 (セラミックヒューズ [10A/600V])×1 (本体内置) 9097 (携帯用ケース) 単4形乾電池 (R03)×2、取扱説明書	
別売オプション	7234 (ワニグチ測定コード) 8161 (AC クランプセンサ) 8115 (AC/DC クランプセンサ) 9189 (マグネット付吊下げストラップ)		

*1: 1021Rのみ *2: 1020Rのみ

● 本体付属品

【1020R/1021R共通】



ウイングホルダ



7066A
測定コード

【1021Rのみ】



フラットホルダ



8919
セラミックヒューズ



9097
携帯用ケース

● 別売オプション



8161
AC クランプセンサ



8115
AC/DC
クランプセンサ



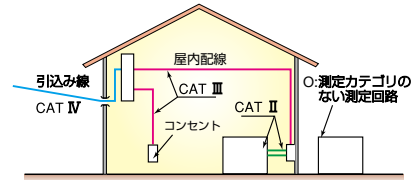
7234
ワニグチ測定コード



9189
マグネット付
吊下げストラップ

測定カテゴリ (CAT) について

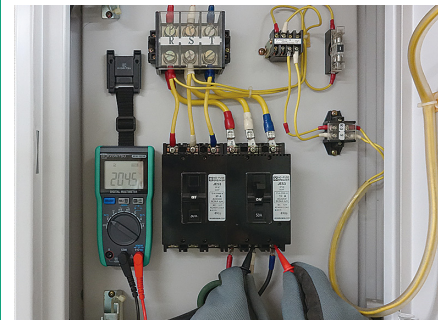
測定カテゴリの例を図で示します。CAT IV 対応であれば、CAT III、CAT II、CAT O で問題なく使用できます。



測定カテゴリ例: **CAT IV** 300V
測定カテゴリ 定格対地間電圧

注意: カテゴリの後の電圧値は**対地電圧の限度**を意味し、線間電圧の限度ではありません。
すなわち CAT IV 300V に準拠している測定器の場合は、スター結線での三相ラインの線間電圧 520V までの電路で使用可能です。

吊下げストラップを使用することにより 両手で測定が可能



マグネット付吊下げストラップはオプションです。

収納と測定時に便利なウイングホルダ



使い方に合わせて
2種類の固定方法が可能



測定コードを装着
したままスッカリ
収納。

測定時は、本体を手に持ったまま測定が可能。

● 製品の詳しい仕様・価格等は
こちらからご確認いただけます



KEW 1020R



KEW 1021R

安全にお使いいただくために ご使用前に、商品に添付されている取扱説明書の「使用上のご注意」をよくお読みの上、正しくお使いください。

■ お問い合わせ、ご用命は下記へ



共立電気計器株式会社

www.kew-ltd.co.jp

東京オフィス

〒152-0031 東京都目黒区中根 2-5-20
☎ 03 (3723) 7021 FAX. 03 (3723) 0139

大阪オフィス

〒564-0062 吹田市垂水町 3-16-3 高橋ビル
☎ 06 (6337) 8648 FAX. 06 (6337) 8590

名古屋オフィス

〒461-0004 名古屋市東区葵 1-12-1 オフィス布池
☎ 052 (939) 2861 FAX. 052 (939) 2862

四国オフィス

〒790-0964 愛媛県松山市中村 1-3-28
☎ 089 (998) 4190 FAX. 089 (998) 4191

製品のご使用などに関するお問い合わせ

お客様相談室

☎ 0120-62-1172 (9:00~12:00, 13:00~17:00 土・日・祝日を除く)