

● KEW 2060BT/2062BT 仕様

| | 2060BT | 2062BT |
|-----------------------|---|--|
| 測定ライン | 単相2線、単相3線、三相3線、三相4線 | |
| 測定演算項目 | 電圧、電流、周波数、有効電力、無効電力、皮相電力、力率、高調波(含有率/THD-R/THD-F)、位相差、検相 | |
| 交流電圧 | | |
| レンジ | 1000V | |
| 精度 | ±0.7%rdg±3dgt(40.0~70.0Hz) ±3.0%rdg±5dgt(70.1~1kHz) | |
| クレストファクタ | 1.7以下 | |
| 交流電流 | | |
| レンジ | 40.00/400.0/1000A(3レンジオート) | |
| 精度 | ±1.0%rdg±3dgt(40.0~70.0Hz) ±2.0%rdg±5dgt(70.1~1kHz) | |
| クレストファクタ | 3以下(40.00A/400.0A) 3以下但し、1500A peak(1000A) | |
| 周波数 | | |
| 表示範囲 | 40.0~999.9Hz | |
| 精度 | ±0.3%rdg±3dgt | |
| 有効電力 | | |
| レンジ | 40.00/400.0/1000kW(オートレンジ) | |
| 精度 | ±1.7%rdg±5dgt(力率1、正弦波、45~65Hz) | |
| 皮相電力 | | |
| レンジ | 40.00/400.0/1000kVA(オートレンジ) | |
| 精度 | 各測定値からの演算に対して±1dgt(平衡三相3線は±2dgt、平衡三相4線は±3dgt) | |
| 無効電力 | | |
| レンジ | 40.00/400.0/1000kVar(オートレンジ) | |
| 精度 | 各測定値からの演算に対して±1dgt(平衡三相3線は±2dgt、平衡三相4線は±3dgt) | |
| 力率 | | |
| 表示範囲 | -1.000~0.000~+1.000 | |
| 精度 | 各測定値からの演算に対して±1dgt(平衡三相3線は±2dgt、平衡三相4線は±3dgt) | |
| 位相差(単相2線測定時のみ) | | |
| 表示範囲 | -180.0~0.0~+179.9 | |
| 精度 | ±3.0°以内 | |
| 高調波実効値(含有率) | | |
| 解析次数 | 1~30次 | |
| 有効周波数 | 50/60Hz | |
| 精度 | ±5.0%rdg±10dgt(1~10次) ±10%rdg±10dgt(11~20次) ±20%rdg±10dgt(21~30次) | |
| 総合高調波歪み率(THD-R/THD-F) | | |
| 表示範囲 | 0.0%~100.0% | |
| 精度 | 各測定値からの演算に対して±1dgt | |
| 検相 | ACV 80~1100V(45~65Hz) | |
| その他機能 | 最大/最小/平均/ピーク、データホールド、バックライト、Bluetooth®通信機能、オートパワーオフ | |
| 一般仕様 | | |
| 被測定導体径 | Φ75mm | Φ55mm |
| 通信インターフェース | Bluetooth®5.0 Android™5.0以降、iOS 10.0以降 | |
| 使用電池 | 単3形アルカリ乾電池 LR6(1.5V)×2 | |
| 連続使用時間 | 約58時間 | |
| 外形寸法/質量 | 283(L)×143(W)×49(D)mm/約590g(電池含む) | 247(L)×105(W)×49(D)mm/約490g(電池含む) |
| 適合規格 | IEC 61010-1、IEC 61010-2-032、IEC 61326-1、-2-2(EMC)、IEC 60529(IP40) | |
| 本体付属品 | CAT IV 600V / CAT III 1000V 汚染度2 | CAT IV 300V / CAT III 600V / CAT II 1000V 汚染度2 |

● セレクションガイド

| | 2060BT | 2062BT | 6305 | 6315 |
|------------|------------------|------------------|------------------|------------------|
| モデル | | | | |
| 電圧 | ○ | ○ | ○ | ○ |
| 電流 | ○ | ○ | ○ | ○ |
| 電力 | ○ | ○ | ○ | ○ |
| 周波数 | ○ | ○ | ○ | ○ |
| 電力量 | ○ | ○ | ○ | ○ |
| 高調波 | ○ | ○ | ○ | ○ |
| 電源品質 | | | | |
| スウェル | ○ | ○ | ○ | ○ |
| ディップ | ○ | ○ | ○ | ○ |
| 瞬停 | ○ | ○ | ○ | ○ |
| トランジェント | ○ | ○ | ○ | ○ |
| インラッシュカレント | ○ | ○ | ○ | ○ |
| 被測定導体径 | φ75mm | φ55mm | オプションのクランプセンサによる | オプションのクランプセンサによる |
| 記憶媒体 | — | — | SDカード | SDカード |
| 入力数 | 4ch(電圧3ch、電流1ch) | 4ch(電圧3ch、電流1ch) | 6ch(電圧3ch、電流3ch) | 7ch(電圧3ch、電流4ch) |
| 通信インターフェース | Bluetooth® | Bluetooth® | USB、Bluetooth® | USB、Bluetooth® |

安全にお使いいただくために ご使用前に、商品に添付されている取扱説明書の「使用上のご注意」をよくお読みの上、正しくお使いください。

■ お問い合わせ、ご用命は下記へ

共立電気計器株式会社
www.kew-ltd.co.jp

- 東京オフィス 〒152-0031 東京都目黒区中根 2-5-20 ☎03(3723)7021 FAX. 03(3723)0139
 - 大阪オフィス 〒564-0062 吹田市垂水町 3-16-3 高橋ビル ☎06(6337)8648 FAX. 06(6337)8590
 - 名古屋オフィス 〒461-0004 名古屋市東区葵 1-12-1 オフィス布池 ☎052(939)2861 FAX. 052(939)2862
 - 四国オフィス 〒790-0964 愛媛県松山市中村 1-3-28 ☎089(998)4190 FAX. 089(998)4191
- 製品のご使用などに関するお問い合わせ
お客様相談室 ☎0120-62-1172 (9:00~12:00、13:00~17:00 土・日・祝日を除く)

● 本体付属品



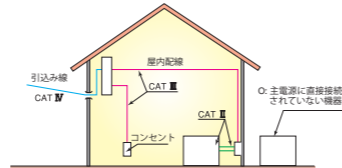
7290 電圧測定用コード



9198 携帯用ケース

● 測定カテゴリ

測定カテゴリの例を図で示します。
CAT IV対応であれば、CAT III、CAT II、Cで問題なく使用できます。



測定カテゴリ例: **CAT IV 300V**
測定カテゴリ 定格対地間電圧

注意
カテゴリの後の電圧値は**対地電圧の限度**を意味し、線間電圧の限度ではありません。
すなわちCAT IV 300Vに準拠している測定器の場合は、スター結線の三相ラインの線間電圧520Vまでの回路で使用可能です。

● 価格

クランプパワーメータ
KEW 2060BT
¥72,000 (税込 ¥79,200)

クランプパワーメータ
KEW 2062BT
¥53,000 (税込 ¥58,300)

NEW

Quality and reliability is our tradition
KYORITSU

クランプパワーメータ
KEW 2060BT/2062BT

トラブルの原因究明に片手で使える電力計

KEW 2062BT

¥53,000 (税込 ¥58,300)



KEW 2060BT

¥72,000 (税込 ¥79,200)

ACVmax **1000V**
ACAmax **1000A**

波形をリアルタイム表示

- 電流・電圧・電力・高調波・検相の豊富な測定メニュー
- クランプで簡単に高調波(1~30次)を測定
- アプリ(KEW Power*)で電圧・電流の波形を表示。高調波の有無が簡単にわかる



KEW CONNECT

Wireless communication with smartphone or tablet

共立電気計器株式会社
www.kew-ltd.co.jp

KEW 2060BT/2062BTの豊富な測定機能

- 電流、電圧、電力、高調波、検相の測定が可能。
- 真の実効値タイプなので歪んだ波形でも正しい値を表示。
- PEAK, MAX, MIN, AVG機能を搭載。
電源の時間的な変化を簡単にチェック。
- 電圧と周波数、電力と力率などを見やすく同時に表示。



- Ⓐ AC電流、周波数
- Ⓥ AC電圧、周波数
- Ⓦ 電力
- DATA HOLD データホールド
- 高調波
- 検相
- SETUP 設定

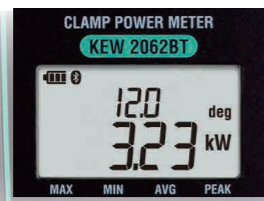
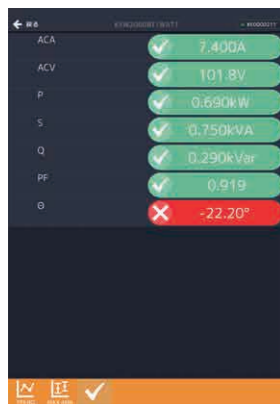


測定コードの入力端子は3本まで可能です。結線方式に合わせてセットしてください。

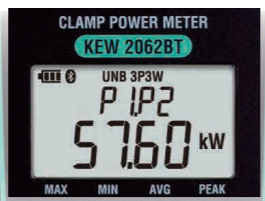


電力測定

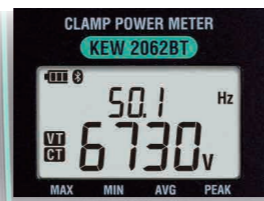
さまざまな結線タイプに対応しています。



有効電力、無効電力、皮相電力、力率、位相差(1P2Wのみ)など、電力測定に必要な様々なパラメータの測定が可能です。



単相2線、単相3線、平衡、不平衡の三相3線、三相4線を簡単に測定できるため、幅広い現場でご使用いただけます。



CT比を設定しておけば、トランスの2次側を測定することにより、1次側の値を表示させることができます。

高調波測定

現場で様々な障害を引き起こす電圧と電流の高調波が測定できます。

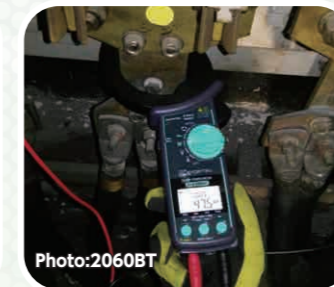
- 最大30次までの各次数の高調波が測定できます。
- 総合高調波歪み率 THD-R、THD-Fの両対応。
- 本体のLCDで各次数の高調波を簡単に確認できます。
- 電流値(または電圧)と含有率の両方を表示させることができます。



安全性と使いやすさを重視したコア形状

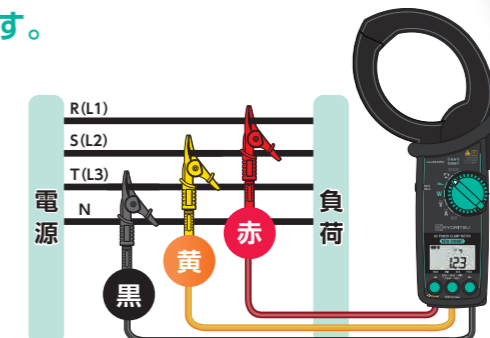
使用環境に応じて、2種類の形状をラインナップ

- KEW 2062BTは、挟みやすいティアドロップ形状で小規模オフィスから工場まで幅広い場所に対応(導体径55mm)
- KEW 2060BTは、大型のブスバーのために新たに設計された特殊コア形状となっています。
コアの形状を楕円形とし、傾けることで大型のブスバーでも安全にクランプすることが出来ます。(導体径75mm)



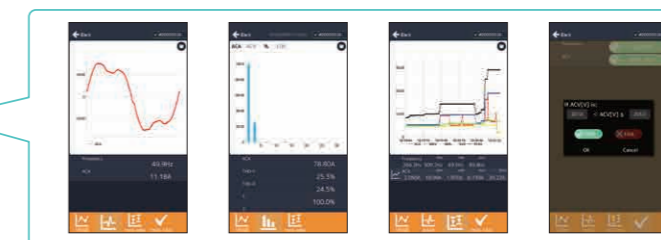
検相機能

面倒なコードの繋ぎ変え無しで正相、逆相、各相の欠相を音と画面ですぐに確認できます。



KEW Power* キューパワー アスタリスク

アプリとの連携で測定値をスマホやタブレットに表示、記録できます。



- Bluetooth®通信機能接続により、LCDが確認しにくい状態であっても手元の端末で簡単に確認できます。
- 測定値やグラフなどをボタン一つで保存可能です。
- 電圧と電流の波形表示が可能。高調波の有無が簡単にわかります。
- アプリ上で各測定値のしきい値を設定し、良否判定を行うことが可能です。



Android™アプリ

iOSアプリ

Google Playストアで無料配信しています
Android™バージョン 5.0以降に対応

App Store で無料配信しています
iOS 10.0以降 iPhone、iPad、および iPod touchに対応

専用アプリ「KEW Power*」は、Android™、iOSに対応しており、無償でダウンロード可能です。

【ご注意】
アプリケーションのダウンロードには別途通信量がかかる場合があります。
※Bluetooth®はBluetooth SIG, Inc.の商標または登録商標です。Android™はGoogle Inc.の商標または登録商標です。
※iOSはCisco Technology, Inc.の米国およびその他の国における商標または登録商標です。