

## ハンディタイプ体温測定サーモグラフィ

人体、動物等体表温度の検知に特別設計された测温範囲30~45℃、誤差±0.5℃のハンディタイプサーモグラフィです。環境内の人体、動物等のターゲットを正確な温度測定により、発熱等の異常等を迅速に見つけることができます。

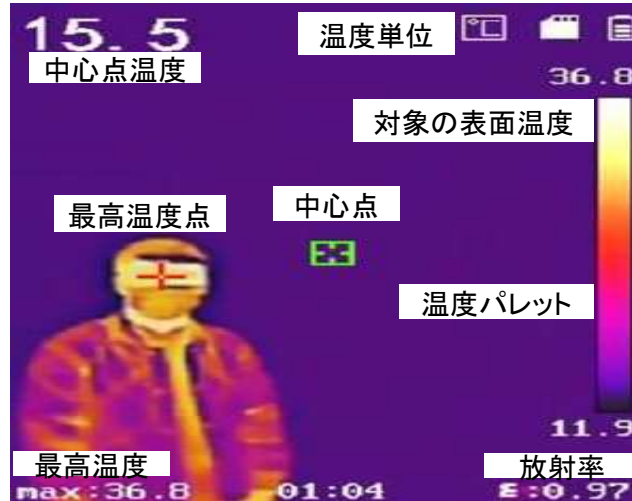
中国のコロナウィルス期間中に大量に売れ、日本でも劇場・映画館・遊園地等公共施設、工場・オフィスビル、養老施設・病院、学校・自動車学校、ショッピングモール・カラオケ店のような商業施設、イベント会場等の入り口での顔スクリーニングで高温者対策がとれ、安心感をもたらすツールとして普及の勢いです。



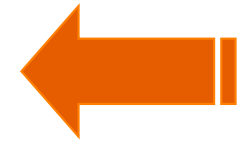
検査は1m以上離れて検査できます



コロナウィルス、新型インフルエンザも含む感染症などの一次検査に



30℃~45℃の狭いレンジで温度検知精度±0.5℃を実現



高い体表面温度をリアルタイムで素早く検知  
レーザーポインターがなく、安全に体温測定ができます。



### 共通

测温精度	最大 ±0.5℃	測定範囲	30~45℃
解像度	160x120	ピクセルピッチ	17μm
測定距離	1~1.5m推奨	使用環境温度	10℃ ~ 35℃
波長	8~14μm		
温度分解能	< 40 mk (@ 25℃, F#=1.0)		
アラム	一定体温を超えると範囲外の数値を赤く点滅表示します		
ストレージ	SDカードによるキャプチャー写真保存可能		
その他	色彩表示4タイプ搭載・リチウムイオンバッテリー内蔵		

■BitstrongはHIKVISION社(中国)の代理店です。

■他メーカー同類製品のほとんどは工業用の代用で製品スペックをチェックすれば 誤差±2° 以上とすぐ分かります

### 用途

対象: 人

病院や介護施設、大人数が来場する施設の来場者に対する高温者の判別

対象: 動物

(動物病院、家畜、動物園、水族館)

発情の判断、皮膚の炎症、発熱の判断、炎症の左右差比較

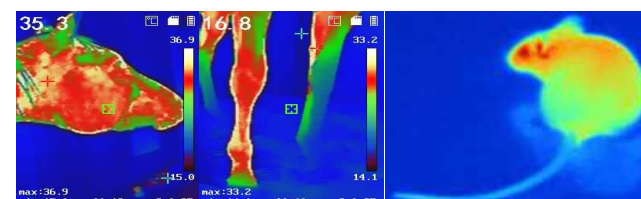
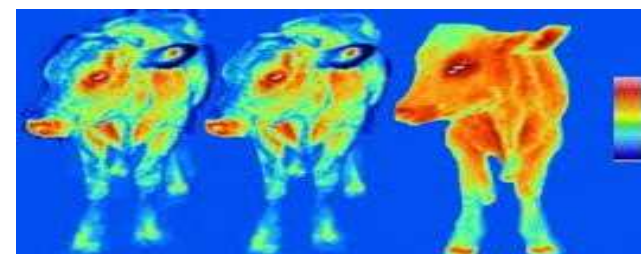
**※当サーマルカメラは医療器具ではありません。**

体表面温度は概算値です。より正確に体温を計測する場合は体温計をお使いください。

### 特徴

- ・人間/動物の体表面温度をリアルタイムで検知
- ・人間/動物から放射される赤外線を検出、温度分布を画像表示します。
- ・リアルタイムで温度計測、表示
- ・対象物から離れたところから、非接触で温度測定
- ・三脚に固定して使用が可能
- ・コンセント+USB給電で24時間連続運用が可能

機種	BS-2TP21B-6AUF/W	BS-2TP31B-3AUF
液晶	640x480 3.5インチ	320x240 2.4インチ
レンズ	可視光レンズ + サーマルレンズ 6.2 mm (160×120)	サーマルレンズ 3.1 mm (160×120)
視野角	25° × 18.7	37.2° × 50
瞬時視野	2.74 mrad	5.48 mrad
デジタルズーム	1~4倍	等倍
Wi-Fi	○	×
静止画	○	○
動画	○	×
タッチパネル	○	×
記憶容量	16GB (内蔵メモリ)	外付8GBメモリ付属
稼働時間	5時間連続撮影可能	8時間連続撮影可能
外形寸法(mm)	244×100×104	196×117×59
重量	653 g	350 g



下記の機種も人間体表温度の検知に特別設計され、測温範囲30~45°C、誤差±0.5°のサーモグラフィ（他メーカー同類製品のほとんどは工業用の代用で製品スペックをチェックすれば 誤差±2°とすぐ分かります）



**ご注意：**  
 ・体表温度は計測時・計測前の環境条件、被測定者の状態等で変動いたします。  
 ・着衣部の体表温度分布は測定できない為、帽子等外した状態での検査を推奨します。

輸入販売元：株式会社ビットストロング  
 〒105-0013 東京都港区浜松町1-1-10 秋間ビル6階  
 Tel:03-3437-5315 Fax:03-3437-5368  
 URL: <http://www.bitstrong.com>  
 E-Mail: [imaging@bitstrong.co.jp](mailto:imaging@bitstrong.co.jp)

**Bitstrong体温測定サーモグラフィ製品ラインアップ**  
[http://www.bitstrong.com/jp/ray/med\\_thermo.php](http://www.bitstrong.com/jp/ray/med_thermo.php)  
 ----簡単に迅速に設置可能