

無線通信でデータ収集をしよう！

ワイヤレスロギングステーションと

無線ロガー LR8515 のセット販売

お買い得  
モデル

LR8410-90 ¥230,000 (税抜き)

# 無線 収集

ワイヤレスロギングステーション LR8410



ワイヤレス電圧・熱電対ロガー LR8515



通信距離：見通し 30m

測定部から本体まで、長い配線を必要としません。無線ロガーを測定箇所の近くに設置し、測定中のデータは手元の本体画面で確認することができます。

増設台数：最大 7 台

複数箇所の測定点に設置した無線ロガーの測定結果を、同じ時系列のデータとして観測することができます。分散した測定場所でも楽々、多チャンネル記録。

【お勧め】無線通信によるデータ収集の「お買い得モデル」

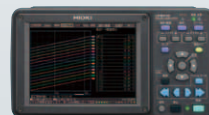
ワイヤレスロギングステーション 体験セット品

LR8410-90 ¥230,000 (税抜き)

無線通信によるデータ収集の利便性を体験頂くために、ワイヤレスロギングステーション LR8410×1 台とワイヤレス電圧・熱電対ロガー×1 台をセットしたお買い得モデル

ワイヤレスロギングステーション LR8410

ワイヤレス電圧・熱電対ロガー LR8515



+



このセットのオプションを個別購入の合計価格は¥272,000 (税抜き)のところ、¥230,000 (税抜き) までのご提供です。

■ LR8410本体 基本仕様 (確度保証期間 1年, 調整後確度保証期間 1年)	
制御可能機種	LR8510, LR8511, LR8512, LR8513, LR8514, LR8515
測定ch数	LR8510シリーズを任意に7台までワイヤレス (Bluetooth®無線技術) で接続, 最大105chまでの測定(LR8510, LR8511組合せにおいて) / データ収集が可能
制御通信手段 (本体・ユニット間)	Bluetooth® 2.1 + EDR (通信距離: 見通し 30m, セキュリティ SSP)
記録間隔	100 ms <sup>※2</sup> , 200 ms ~ 1時間, 16設定 (記録間隔ごとに全入力chを高速スキャン) ※2 熱電対断線検出ON時は不可
メモリ容量	内部8Mワード, SDカード/USBメモリ (HIOKI純正SDカードのみ動作保証)
インタフェース	LAN: 100BASE-TX, USB: USB2.0シリーズミニB x1
表示体	5.7型TFTカラー液晶 (640×480ドット)
機能	SDカード/USBメモリリアルタイム保存, 数値/波形演算, 警報出力4ch (非絶縁), 他
使用温湿度範囲	-10 ~ 50 °C, 30 ~ 80 %rh 以下 (結露なきこと)
電源	[ACアダプタ] Z1008 (AC100 ~ 240 V, 50/60 Hz), 45 VA Max. (ACアダプタ含む), 15 VA Max. (本体のみ) [バッテリーパック] Z1007 / 連続使用時間 3h (23°C参考値), 7 VA Max. [外部電源] DC10 ~ 28 V, 15 VA Max. (接続コードはご相談)
寸法・質量	230W × 125H × 36D mm, 700 g (バッテリー含まず)
付属品	詳細取扱説明書 x1, 測定ガイド x1, SDメモリカード 2GB Z4001 x1, Logger Utility (CD-R) x1, USBケーブル x1, ACアダプタ Z1008 x1

詳しくは単品カタログをご確認ください。

## オプション価格

### ワイヤレスロギングステーション LR8410 用



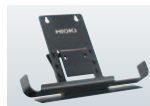
ワイヤレス電圧・温度ユニット  
LR8510 ¥110,000 (税抜き)  
2極 M3 ネジ締め端子台 15ch  
電圧 / 温度 (熱電対) 測定用



ワイヤレスユニバーサルユニット  
LR8511 ¥140,000 (税抜き)  
押しボタン式端子台 15ch  
電圧 / 温度 (熱電対, 測温抵抗体)  
抵抗 / 湿度 測定用



バッテリーパック Z1007  
¥12,000 (税抜き)  
Li-ion, 7.2V/2170mAh



固定スタンド Z1009  
¥15,000 (税抜き)  
壁掛け, 机上に斜め置き



LAN ケーブル 9642  
¥3,000 (税抜き)  
5m, ストレート / クロス  
変換コネクタ付属



携帯用ケース C1007  
¥22,000 (税抜き)  
LR8410 x1 台と  
ユニット x4 台を収納

### ワイヤレス電圧・熱電対ロガー LR8515 用



AC アダプタ Z2003  
¥9,800 (税抜き)  
AC100 ~ 200V,  
50/60Hz



マグネット付き  
ストラップ Z5004  
¥2,700 (税抜き)



K 熱電対 9810  
¥18,000 (税抜き)  
測定範囲: -180~200°C  
長さ 5 m, 5本 / 1set



T 熱電対 9811  
¥18,000 (税抜き)  
測定範囲: -180~200°C  
長さ 5 m, 5本 / 1set

### ワイヤレスロギングステーションのご使用に関して

測定ユニット LR8510/LR8511, 無線ロガー LR8512/LR8513/LR8514/LR8515 およびワイヤレスロギングステーション LR8410 は, 2.4GHz 帯域の電波を使用しています。本製品を使用する上で無線局の免許は必要ありませんが, 以下にご注意ください。

- ・高い安全性や信頼性が要求されるシステムでは使用しないでください。
- ・心臓ペースメーカー等の医療用機器の近くでは使用しないでください。
- ・測定ユニット LR8510/LR8511, 無線ロガー LR8512/LR8513/LR8514/LR8515 と, ワイヤレスロギングステーション LR8410 との通信距離は見通し 30m です。障害物 (壁, 金属の遮蔽物等) が存在する場合, 通信が不安定になったり, 通信が短くなったりすることがあります。
- ・無線 LAN 機器など同一周波数帯を使用する機器の近くで使用した場合, 通信が不安定になったり, 他の機器に影響を与える可能性があります。
- ・測定ユニット LR8510/LR8511, 無線ロガー LR8512/LR8513/LR8514/LR8515 と, ワイヤレスロギングステーション LR8410 との通信は, SSP による暗号化通信を行っていますが, 情報の秘匿性を保証するものではありません。弊社では無線通信による測定値の漏洩などにつきましては一切の責任を負いかねますのでご了承ください。
- ・測定ユニット LR8510/LR8511, 無線ロガー LR8512/LR8513/LR8514/LR8515 およびワイヤレスロギングステーション LR8410 は, 日本, アメリカ, カナダ, EU, ノルウェー, スイス, トルコ, ロシア, ベトナム, インドにおいてのみ使用可能です。測定ユニット LR8510/LR8511, 無線ロガー LR8512/LR8513/LR8514/LR8515 およびワイヤレスロギングステーション LR8410 は, 電波を発生します。電波の使用にはそれぞれの国での許認可が必要となるため, 上記の国と地域以外で使用した場合には, 法律違反となり罰せられることがありますのでご注意ください。

## 日置電機株式会社

本社 TEL 0268-28-0555 FAX 0268-28-0559  
〒386-1192 長野県上田市小泉 81

東北(営) TEL 022-288-1931 FAX 022-288-1934  
〒984-0011 仙台市若林区六丁の目西町 8-1

長野(営) TEL 0268-28-0561 FAX 0268-28-0569  
〒386-1192 長野県上田市小泉 81

首都圏(営) TEL 03-5835-2851 FAX 03-5835-2852  
〒101-0032 東京都千代田区岩本町 2-3-3

横浜オフィス TEL 045-470-2400 FAX 045-470-2420  
〒222-0033 横浜市港北区新横浜 2-7-4

厚木オフィス TEL 046-223-6211 FAX 046-223-6212  
〒243-0018 神奈川県厚木市中町3-13-8

北関東(営) TEL 048-266-8161 FAX 048-269-3842  
〒333-0847 埼玉県川口市芝中田 2-23-24

静岡(営) TEL 054-280-2220 FAX 054-280-2221  
〒422-8041 静岡市駿河区中田 3-1-9

名古屋(営) TEL 052-462-8011 FAX 052-462-8083  
〒450-0001 名古屋市中村区那古野 1-47-1 名古屋国際センタービル 24F

大阪(営) TEL 06-6380-3000 FAX 06-6380-3010  
〒564-0063 大阪府吹田市江坂町 1-17-26

広島オフィス TEL 082-879-2251 FAX 082-879-2253  
〒731-0122 広島市安佐南区中筋 3-28-13

福岡(営) TEL 092-482-3271 FAX 092-482-3275  
〒812-0006 福岡市博多区上牟田 3-8-19

■ LR8515 基本仕様 (確度保証期間 1年, 調整後確度保証期間 1年)	
対応機器	[スタンドアロンで使用 (手動データ回収)] Windows PC または Windows タブレット (ソフト CD-R 付属) Android スマートフォンまたは Android タブレット端末 (ソフト Google play から無償ダウンロード) ※通信距離は, PC やタブレットの性能による (目安 見通し 30 m) 【ユニットとして使用 (リアルタイム測定)】 LR8410 または LR8416 のユニットとして使用し, リアルタイムにデータ 収録・表示, 最大 7 台まで制御可能, 通信距離: 見通し 30 m
制御通信手段 (本体・ユニット間)	Bluetooth® 2.1 + EDR (通信距離: 見通し 30m, セキュリティ SSP)
チャンネル数	2ch (電圧・熱電対について ch ごと設定可能, ch 間絶縁), 入力端子: M3 ネジ端子台
測定対象	電圧, 熱電対 (K, T)
最大入力電圧	DC ±50 V, チャンネル間最大電圧 DC 70 V
測定範囲	[電圧] ±50 mV ~ ±50 V, 最高分解能 0.01 mV [熱電対] -200°C ~ 999.9°C, 熱電対 (K, T), 最高分解能 0.1°C
測定精度	[電圧] ±0.05 mV (50 mV レンジ) [熱電対] ±0.8°C (熱電対 K -100°C ~ 999.9°C) ※基準接点補償: 内部 / 外部切替可能 (熱電対測定時) ※基準接点補償精度: ±0.5°C (内部時, 熱電対測定精度に加工) ※温度特性: (測定精度 × 0.1) / °C を測定精度に加工
表示内容	測定値, 日付, 時刻, 記録データ数, 最大値, 最小値, 平均値 など
機能	警報, スケーリング, 記録動作保持, 誤操作防止, コメント記憶, 省電力, パスワード認証
記録	[容量] 1 チャンネルあたり 50 万データ [モード] 瞬時値記録 [間隔] 0.1 秒 ~ 30 秒, 1 分 ~ 60 分, 16 切替
使用温湿度範囲	温度: -20°C ~ 60°C, 湿度: 80% rh 以下 (結露なきこと) (電池, 電流センサ使用時はそれぞれの仕様による)
電源	AC アダプタ Z2003 (AC100 V ~ 240 V, 50 Hz/60 Hz), 単 3 形アルカリ乾電池 (LR6) x2, 外部電源 DC5 V ~ 13.5 V (USB パスパワーから供給可能, 変換ケーブル必要)
連続使用時間	約 2.5 か月 (記録間隔 1 分, Bluetooth® OFF) 約 7 日 (記録間隔 1 秒, Bluetooth® ON) (23 °C 参考値) 約 2 日 (記録間隔 0.1 秒, LR8410 または LR8416 でリアルタイム測定時)
寸法・質量	85W × 75H × 38D mm, 126 g (電池含まず)
付属品	CD-R x1 (取扱説明書, ロガーユーティリティ, ワイヤレスロガーコレクタ), 測定ガイド x1, 電圧使用上の注意 x1, 単 3 形アルカリ乾電池 (LR6) x2

■このカタログ中で使用している会社名および製品名は, それぞれ各社の登録商標もしくは商標です。  
■ご購入時に成績表および校正証明書をご希望されるお客様は, 別途ご注文をお願いいたします。

お問い合わせは...