

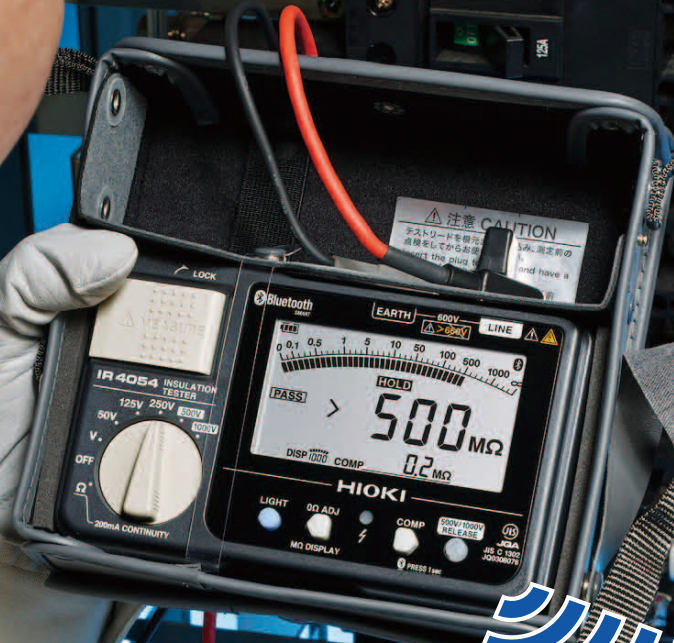
HIOKI

絶縁抵抗計 IR4054, IR4055

INSULATION TESTER IR4054, IR4055

NEW

パツと測定した
データを



パツと
スマホに記録



iOS, Android 対応

無線対応国：日本、アメリカ、カナダ、EU、他

使用可能な国の最新情報は弊社ホームページをご覧ください



点検箇所が
多くても

パッ

パッ

検査完了!

パッ



測定

パッ



測定値ホールド

パッ



データ記録

測定

- ・良否判定、表示が速いため
効率よい測定が可能に

コンパレータ機能で良否判定が速い

設定した基準値と測定値を比較し、PASS (良)・FAIL (否)を IR4054 なら約 0.3 秒で判定します (絶縁抵抗測定と低抵抗測定、PVΩ で有効)

また、音と光で知らせるため、測定器に目を向けなくても判断できるため効率的です

PASS

測定値が基準値以上*

ピッという短い音



変化なし



緑色

FAIL

測定値が基準値未満*

ピーという連続音



赤く発光



赤色

* 絶縁抵抗測定の場合

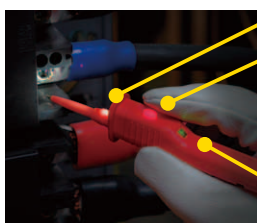
測定値表示が速い



リードを当てるとすぐに判定するため、パッパッと導通チェックのように次々と測定が出来ます
太陽光発電システムも 4 秒で測定値を表示します (IR4055 使用時)

* 容量成分の影響により、充電されるまで判定しない場合があります

測定に便利なスイッチ付プローブ



- ・手元を照らすライト付き
- ・測定開始と停止 (測定値ホールド) をリモート操作
- ・赤色 LED で活線状態など危険をお知らせ
- ・コンパレータ結果を LED の色でお知らせ

記録

- ・手書き記録が不要
- ・パソコンへの転記作業不要

測定したデータは即スマホに転送

見通し約 5 m

* 通信する対応機器の性能や電波環境によります。



測定値をホールドしたデータは Bluetooth® Smart でスマートフォンやタブレットにすぐに転送されます
ホールドするだけでデータが記録できるので、手書き記録が不要です

スマホ、タブレットを使用する際は GENNECT Cross (ジェネクトクロス) または GENNECT Field (ジェネクトフィールド) が必要です

無償アプリソフト

GENNECT Cross

有償製品

GENNECT Field

ANDROID APP ON Google play

Download on the App Store

より効率的に作業をするための専用ソフト (iPad 専用)



GENNECT 検索



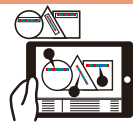
簡易レポートが作成できる

測定値データを加工して、その場で簡易的な PDF 形式のレポートを作成できます
また、測定値は CSV か .hok (HIOKI GENNECT Format) にして送ることができます

Field いつもの報告書が現場で完成

GENNECT Field を使えば、お使いの帳票で報告書を作成できます
他にもサーバ登録した設備台帳や様々な資料の閲覧・取り出しが現場でできるため、測定前後の工程もスピーディにこなせます

かざす



設備に iPad をかざして帳票入力画面を表示

はかる



登録している帳票に測定値を自動入力

つくる



現場で報告書の作成が完了

Bluetooth®Smart 搭載 絶縁抵抗計

IR4054

バーグラフ付きで視覚的に判定
セミハードケース付属
ハイスピードモデル



携帯用ケース CO100 収納例

5レンジ 50/125/250/ 500/1000 V	定格測定電圧 (DC)	5レンジ 50/125/250/ 500/1000 V
○	交流電圧測定	○
○	低抵抗測定	-
-	PVΩ 測定	○
約 0.3 秒	コンパレータ 判定結果応答時間	約 0.8 秒
○	200 mA 導通チェック	-
○	バーグラフ	-
○	桁数の切替	-
152W×92H×40D	寸法 (mm)	159W×177H×53D
440	質量 (g)	600
付属品 携帯用ケース CO100 (セミハードケース)	ケース	本体一体型 スライドカバー方式 (ハードケース)

IR4055

太陽光発電システム用
本体一体型のハードケース



ふたを閉めた状態 開き方

IR4054 のみ搭載機能

● 200 mA 接地線 導通チェック

道路運送車両の保安基準に
沿った E V、H E V の間接接
触保護試験や、建築電気設備
に関する JIS C 60364 の保護
導体の抵抗測定ができます



● バーグラフ

容量成分の多い回路で充電状
況の挙動がわかるため診断に
役立ちます

● 桁数の切替

表示桁数	表示例
1000 カウント	57.9 MΩ
100 カウント	57 MΩ
10 カウント	50 MΩ

絶縁物の絶縁抵抗値はそれ自体が
不安定なものです
表示値の下位の桁のふらつきが気
になる場合に、表示桁数の切替を
行うことで作業効率を上げること
ができます

● 1 分値の表示

測定開始から 1 分後の測定値 (1
分値) を自動的にホールドします
容量成分を含んだ測定対象を測定
する際に便利です

IR4055 のみ搭載機能

● PV 専用ファンクション (PVΩ 測定)

PV の絶縁抵抗を安全に、正確に、素早く測定できます



発電中 PV の影響を 受けずに測定

PV 用に設計された IR4055 は、短絡しない測定
方法でも、発電中 PV の影響を受けずに正確な絶
縁抵抗値が測定できます



短絡しなくても 正確、安全に測定

通常、正確に測定するには測定回路を短絡させる
必要がありますが IR4055 では必要ありません
(左画像：短絡開閉器)



4 秒で測定値表示

測定開始から 4 秒で測定値を表示します
1 回目の表示後は 1 秒ごとに表示値を更新
素早い測定で快適な使い心地です

共通仕様

有効最大表示値

測定値が各ファンクションの
有効最大表示値よりも大きい
場合「>」マークが表示され
ます

AC/DC 電圧測定 (交流 / 直流自動 判別機能付)

太陽光発電 (PV) や電気自
動車 (EV) 測定に役立つ DC
電圧測定機能を追加
テストの代替として使えます

ドロッププルーフ

コンクリート上 1m から落と
しても十分耐える設計配慮



ダブルアクション

500 V/1000 V/PVΩ レンジは
誤印加防止のためロータリスイッチ
とキーのダブルアクションを採用



JIS マーク認証

JIS C 1302: 2014
対応

Bluetooth®Smart 搭載

ON/OFF 切替可能
携帯端末にデータを転送・記録
できます

放電機能

被測定物に残った電荷を自動で
放電します

見やすい液晶画面

バックライト (白色 LED 照明)

薄暗い現場での作業をサポート



仕様

(精度保証期間 1 年, 調整後精度保証期間 1 年, 製品保証期間 3 年)

絶縁抵抗測定

定格測定電圧 (DC)	50 V	125 V	250 V	500 V	1000 V
有効最大表示値	100 MΩ	250 MΩ	500 MΩ	2000 MΩ	4000 MΩ
第 1 有効測定範囲 [MΩ]	0.200 ~ 10.00	0.200 ~ 25.0	0.200 ~ 50.0	0.200 ~ 500	0.200 ~ 1000
精度	±4% rdg.				
第 2 有効測定範囲 [MΩ]	10.1 ~ 100.0	25.1 ~ 250	50.1 ~ 500	501 ~ 2000	1010 ~ 4000
精度	±8% rdg.				
その他の測定範囲 [MΩ]	0 ~ 0.199				
精度	±2% rdg.±6dgt.				
定格測定電圧を維持できる下限測定抵抗値	0.05 MΩ	0.125 MΩ	0.25 MΩ	0.5 MΩ	1 MΩ

基本仕様

直流電圧測定	[IR4054] 4.2/ 42/ 420/ 600 V [IR4055] 4.2/ 42/ 420/ 1000 V ±1.3% rdg.±4dgt. (600/ 1000 V 超の範囲は精度保証なし)
交流電圧測定	420/ 600 V, ±2.3% rdg.±8dgt. (600V 超の範囲は精度保証なし)
[IR4054] 抵抗測定	10/ 100/ 1000 Ω, ±3% rdg.±2dgt. (0 ~ 0.19 Ω は ±3dgt.)
[IR4055] PVΩ 測定	500/ 1000 V, ±4% rdg. (0.200 ~ 500/ 0.200 ~ 1000MΩ), ±8% rdg. (501 ~ 2000/ 1010 ~ 4000MΩ), ±2% rdg.±6dgt. (0 ~ 0.199MΩ) JIS に適合した測定を行う場合は絶縁抵抗レンジを使用してください
表示器	半透過型 FSTN 液晶, バックライト, [IR4054] バーグラフ
機能	活線警告, 自動放電, 交流 / 直流自動判別, コンパレータによる判定, ヒューズ断線検出, プザー, 電池の残量表示, Bluetooth® 通信
[IR4054] 機能	200 mA 接地線導通チェック, 絶縁測定の桁数切替, 1 分値の表示
連続使用時間	約 20 時間 (コンパレータ&バックライト OFF, 500 V レンジにて測定端子間を開放して測定時, Bluetooth® OFF) 約 10 時間 (コンパレータ&バックライト OFF, 500 V レンジにて測定端子間を開放して測定時, Bluetooth® ON)
オートパワーセーブ	最終操作より約 10 分後に作動 (解除可能)
使用温湿度範囲	[IR4054] -25 ~ 65°C*1, 90% rh 以下 (結露無きこと) [IR4055] 0 ~ 40°C*2, 90% rh 以下 (結露無きこと)
保存温湿度範囲	[IR4054] -25 ~ 65°C, 90% rh 以下 (結露無きこと) [IR4055] -10 ~ 50°C, 90% rh 以下 (結露無きこと)
対地間最大定格電圧	AC/DC 600 V (測定カテゴリ III) 予想される過渡過電圧 6000 V
端子間最大定格電圧	[IR4054] AC/DC 600 V (電圧測定) [IR4055] AC 600 V/ DC 1000 V (電圧測定)
耐電圧	AC 7060 V, 50/60 Hz, 測定端子一括 - 筐体間, 1 分間

IP 保護等級	IP40 (EN60529)
適合規格	JIS C 1302: 2014 (絶縁抵抗計) EN61326 (EMC) EN61557-1/-2/-4 [IR4054] EN61557-10
ドロッププルーフ	コンクリート上 1 m
電源	単 3 形アルカリ乾電池 (LR6) × 4
寸法	[IR4054] 152W×92H×40D (mm) [IR4055] 159W×177H×53D (mm)
質量	[IR4054] 440 g [IR4055] 600 g (電池含む, テストリード含まず)

* 1. 40 ~ 65°C, 65°C で 25% rh まで直線的に減少する相対湿度以下
* 2. 40 ~ 50°C, 50°C で 50% rh まで直線的に減少する相対湿度以下

インタフェース仕様

インタフェース	Bluetooth® 4.0LE (Bluetooth® SMART)
通信ソフト	GENNECT Cross (無償アプリ)
接続先	iOS (iPhone®5, 3rd iPad, iPad mini, iPad Pro, 5th iPod Touch 以降) Android™ (Bluetooth® SMART READY または Bluetooth® SMART 対応機器のみ)
対応 OS	iOS 8 以上, Android™ 4.3 以上

■ Bluetooth® およびロゴは Bluetooth SIG, Inc. の登録商標であり日置電機株式会社はライセンスに基づき使用しています。
■ Android, Google Play, Google Play ロゴは Google Inc. の登録商標または商標です。
■ iOS は, Cisco Technology, Inc. の米国およびその他の国における登録商標または商標です。
■ iPhone, iPad, iPad mini, iPad Pro および iPod Touch は, 米国および他の国々で登録された Apple Inc. の商標です。
■ Apple および Apple ロゴは米国その他の国で登録された Apple Inc. の商標です。App Store は Apple Inc. のサービスマークです。

価格

絶縁抵抗計 IR4054



形名	仕様	価格 (税抜き)
(発注コード) IR4054-11	Bluetooth® Smart 搭載	¥50,000

【付属品】スイッチ付きリードセット L9788-11x1, 携帯用ケース C0100x1, 取扱説明書 ×1, 単 3 アルカリ乾電池 (LR6)×4

絶縁抵抗計 IR4055



形名	仕様	価格 (税抜き)
(発注コード) IR4055-11	Bluetooth® Smart 搭載, 太陽光発電システム用	¥47,000

【付属品】スイッチ付きリードセット L9788-11x1, 首掛けストラップ ×1, 取扱説明書 ×1, 単 3 アルカリ乾電池 (LR6)×4

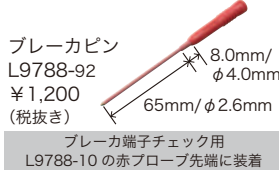
標準付属



スイッチ付きリード
セット L9788-11
別売価格 ¥6,500 (税抜き)



スイッチ付きリード
L9788-10
¥5,000 (税抜き)



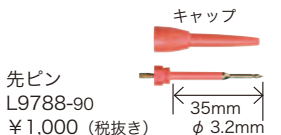
ブレーカピン
L9788-92
¥1,200 (税抜き)

ブレーカ端子チェック用
L9788-10 の赤アプローブ先端に装着

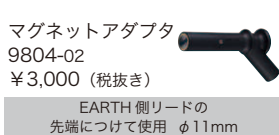
IR4054 に標準付属



携帯用ケース
C0100
別売価格
¥3,000 (税抜き)



キャップ
先ピン
L9788-90
¥1,000 (税抜き)



マグネットアダプタ
9804-02
¥3,000 (税抜き)

EARTH 側リードの
先端につけて使用 φ11mm

関連製品のご紹介

Bluetooth® 未搭載 デジタル絶縁抵抗計



IR4054 同等品 手軽な廉価版 IR4055 同等品

IR4052-10	IR4051-10	IR4053-10
¥38,000 (税抜き)	¥25,000 (税抜き)	¥35,000 (税抜き)
IR4052-11	IR4051-11	IR4053-11
¥42,000 (税抜き)	¥29,000 (税抜き)	¥39,000 (税抜き)

-10: テストリード付属 -11: スwitch付きリード付属

※ Bluetooth® およびロゴは Bluetooth SIG, Inc. の登録商標であり日置電機株式会社はライセンスに基づき使用しています。

■ このカタログ中で使用している会社名および製品名は, それぞれ各社の登録商標もしくは商標です。
■ 校正書類は別途ご発注願います。海外へ持ち出される場合は注意事項があります。詳しくは弊社 HP をご確認ください。

日置電機株式会社

本社 TEL 0268-28-0555 FAX 0268-28-0559
〒386-1192 長野県上田市小泉 81

東北(営) TEL 022-288-1931 FAX 022-288-1934
〒984-0011 仙台市若林区六丁の目西町 8-1

長野(営) TEL 0268-28-0561 FAX 0268-28-0569
〒386-1192 長野県上田市小泉 81

首都圏(営) TEL 03-5256-2731 FAX 03-5256-2732
〒101-0021 東京都千代田区外神田 1-18-13 秋葉原ダイビル 13F

横浜オフィス TEL 045-470-2400 FAX 045-470-2420
〒222-0033 横浜市港北区新横浜 2-7-4

厚木オフィス TEL 046-223-6211 FAX 046-223-6212
〒243-0018 神奈川県厚木市中町 3-13-8

北関東(営) TEL 048-266-8161 FAX 048-269-3842
〒333-0847 埼玉県川口市芝中田 2-23-24

静岡(営) TEL 054-280-2220 FAX 054-280-2221
〒422-8041 静岡県駿河区中田 3-1-9

名古屋(営) TEL 052-462-8011 FAX 052-462-8083
〒450-0001 名古屋市中村区那古野 1-47-1 名古屋国際センタービル 24F

大阪(営) TEL 06-6380-3000 FAX 06-6380-3010
〒564-0063 大阪府吹田市江坂町 1-17-26

広島オフィス TEL 082-879-2251 FAX 082-879-2253
〒731-0122 広島市安佐南区中筋 3-28-13

福岡(営) TEL 092-482-3271 FAX 092-482-3275
〒812-0006 福岡市博多区上牟田 3-8-19

お問い合わせは ...

※ このカタログの記載内容は 2016 年 9 月 30 日現在のものです。 ※ 本カタログ記載の仕様、価格等は断りなく改正・改訂することがありますが, ご了承ください。
※ お問い合わせは最寄りの営業所または本社コールセンター ☎ 0120-72-0560 (9:00 ~ 12:00, 13:00 ~ 17:00, 土日祝日除く) TEL 0268-28-0560 E-mail: info@hioki.co.jp まで。
※ 輸出に関するお問い合わせは外国営業部 (TEL 0268-28-0562 FAX 0268-28-0568 E-mail: os-com@hioki.co.jp) までお願いいたします。