

SS-320

DC~100MHz、CAT II、CAT III



最大差動動作電圧 1.4kV(DC+ACpeak)対応

標準価格 99,800 円 (税別)



外部電源 (オプション) を使用することで
他社のオシロスコープでも利用できます。



オプション: 専用電源 PS-25 標準価格 39,000 円 (税別)

オプション

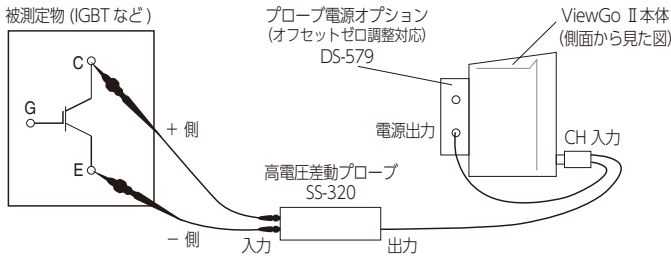
※専用電源が必要になります。

専用電源 PS-25 標準価格 39,000 円 (税別)

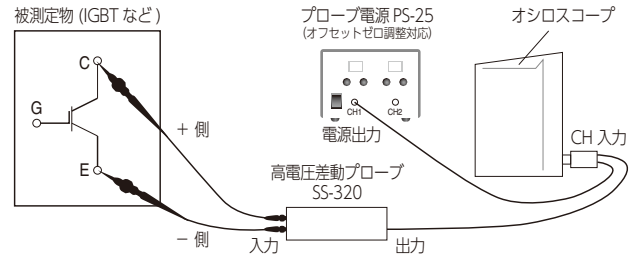
専用電源 DS-579 (ViewGo II 専用オプション) 標準価格 30,000 円 (税別)

使用例

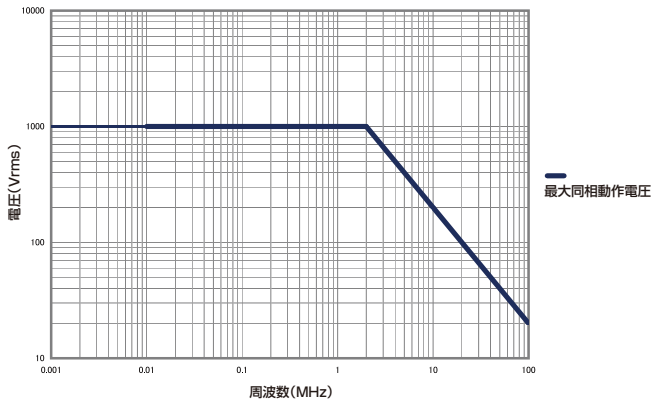
DS-5500A/5500/4500シリーズ 電源オプション利用時



外部電源利用時

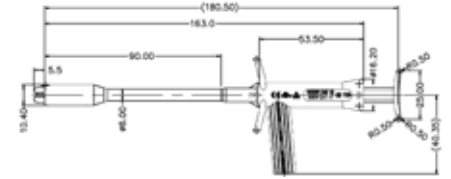
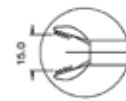


ディレーティング特性

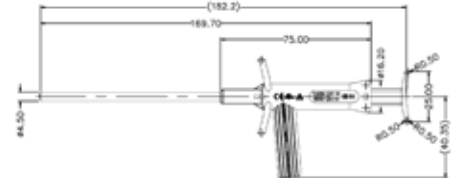
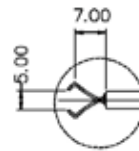


アクセサリ

- ・クロコダイリクリップ (標準付属品)



- ・プランジャーフッククリップ (標準付属品)



仕様	SS-320
周波数特性	DC ~ 100 MHz (-3 dB) ※ ディレーティング特性を参照
減衰比	50 : 1, 500 : 1
精度	±2 % (20 °C ~ 30 °C) ※ 入力インピーダンスが 1 MΩ ± 1 % のオシロスコープへ接続した状態にて
DC CMRR	-70 dB ※ 入力電圧 500 VDC にて
AC CMRR	-80 dB (50 Hz/60 Hz) / -50 dB (100 kHz) / -50 dB (1 MHz)
伝送遅延	12.5 ns (500 : 1, 代表値)、13.5 ns (50 : 1, 代表値)
入力 R/C	
各入力から GND、入力間	4 MΩ 以上 // 7.0 pF 以下、8 MΩ 以上 // 3.5 pF 以下
最大差動動作電圧	±1400 V (DC+AC peak, 500 : 1)、±140 V (DC+AC peak, 50 : 1)
最大同相動作電圧	±1400 V (DC+AC peak)、または ±1000 Vrms
最大非破壊 (差動モード、同相モード)	±1500 V (DC+AC peak)、1300 Vrms
最大出力電圧レンジ	±2.8 V ※ 1MΩ ± 1 % のオシロスコープへ接続した状態
出力オフセット	組み合わせる他の機器にて調節可能
コネクタ 出力側 / 入力側	BNC 型 / 特殊 6 芯コネクタ
全長	2000 mm ± 30 mm
電源ケーブル長	1000 mm ± 20 mm
入力リード長	405 mm ± 5 mm
質量	450 g 以下
環境条件	
保証温度範囲	0 °C ~ +50 °C、(但し、結露なきこと)
動作温度・湿度	-10 °C ~ +50 °C、(但し、結露なきこと)、80 %RH 以下 (40 °C にて)

IEC61010-031 Ed.1.1 対応 (電氣的測定及び試験のための手持形プローブアセンブリに対する安全要求事項) を次の条件下で満足します。

- (1) 測定カテゴリ CAT II 1000 V, CAT III 600 V
- (2) 汚染度 2 ※ 汚染度は IEC60664-1 に基づきます。
- (3) 低電圧用減衰器、または分割器付きプローブアセンブリ (C タイプ)

受付時間 土日祝日を除く営業日の 9:00 ~ 12:00/13:00 ~ 17:00	
お客様フリーダイヤル 技術的なお問い合わせ： 0120-102-389 E-mail : info-tme@iwatsu.co.jp	校正修理に関するお問い合わせ： 0120-086-102 E-mail : iti_service@iwatsu.co.jp

※ 製品を廃棄する場合には、地方自治体の条例・規則に従って廃棄してください。 ● 製品改良等により、外觀および性能の一部を予告なく変更することがあります。 ● ここに記載した内容は、2014年1月現在のものです。
 ※ 社名、商品名等は各社の商標または登録商標です。 ● お問い合わせは、下記当社営業部および営業所または取次店へお問い合わせください。 ● 価格に変更の可能性があります。ご注文の際にはご確認を頂きますようお願い申し上げます。

IWATSU
岩通計測株式会社 URL: <http://www.iti.iwatsu.co.jp>

営業部 〒168-8511 東京都杉並区久我山1-7-41 TEL 03-5370-5474 FAX 03-5370-5492
 国際営業課 〒168-8511 東京都杉並区久我山1-7-41 TEL 03-5370-5483 FAX 03-5370-5492
 西日本営業所 〒564-0063 大阪府吹田市江坂町1-12-38 ソフトビル 8F TEL 06-6330-5280 FAX 06-6330-5287
 サービスセンター 〒965-0855 福島県会津若松市住吉町310 TEL 0242-26-4339 FAX 0242-26-4348

●ご相談 / お問い合わせは