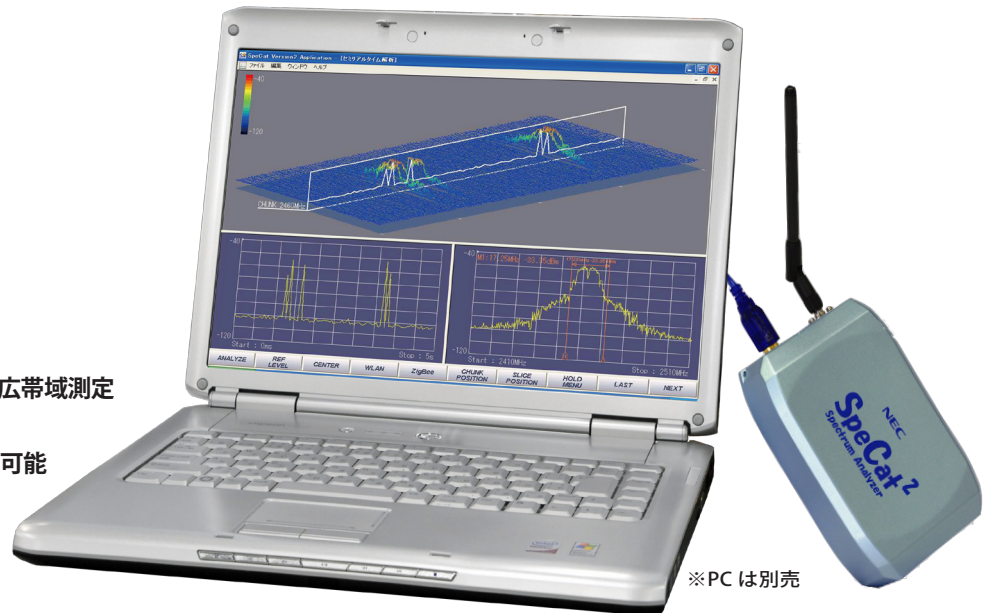


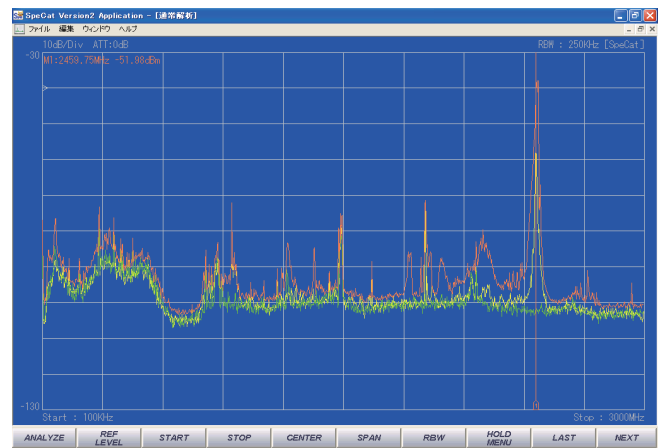
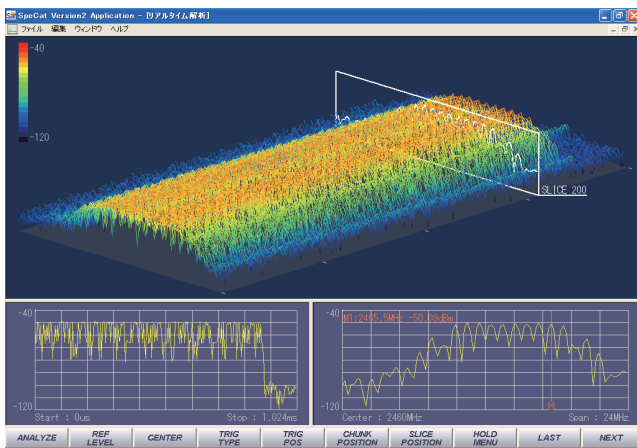
USB 接続で実現する高機能なスペクトラムアナライザです。

特長

- 測定帯域 100kHz ~ 3GHz までの広帯域測定
- USB バスパワー駆動で実現
- リアルタイムスペクトラム解析が可能
 - ・ サンプルングタイム : 15ns
 - ・ リアルタイム帯域幅 : 24MHz
- 各種専用アプリケーションの搭載
 - ・ 無線 LAN/ZigBee 専用
 - ・ 特定小電力無線専用
- 多彩なロギング、トリガ機能による自動データ取り込みに対応



※PC は別売



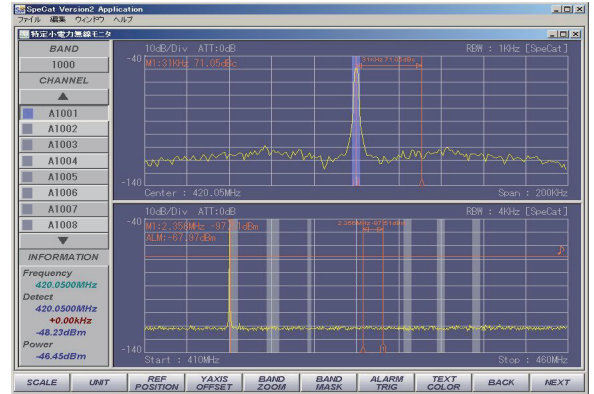
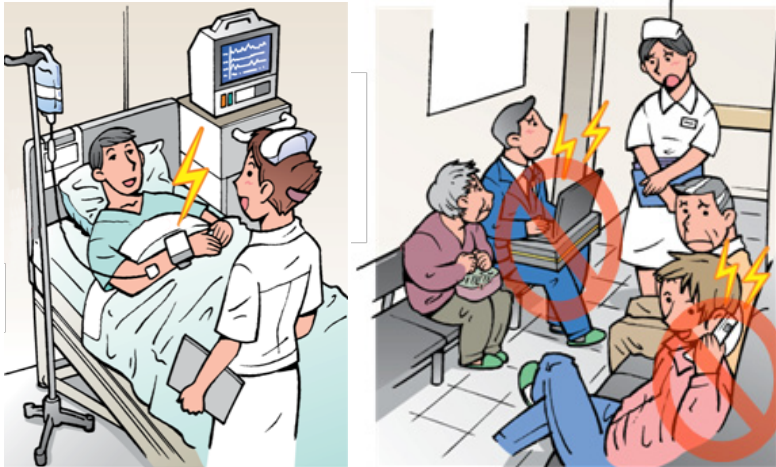
幅広く、より正確なスペクトラム測定を実現

- 測定帯域は100kHz~3.0GHz
RFIDやEMC測定など低周波数帯への対応や無線LANのような高周波数帯にも余裕をもった対応が可能になります。
- 測定ダイナミックレンジ
測定ダイナミックレンジは80dB以上。これにより広帯域変調波のスペクトラムなどを、より正確に測定できるようになります。
- 地上波デジタル放送の測定結果
SpeCat²を使って東京地区の放送波を測定できます。
- さまざまな機能や拡張性
 - 無線LAN、ZigBee信号解析機能の充実
無線LANとZigBee (2.4GHz帯) のチャンネルをあらかじめ記憶しており、ワンタッチで各チャンネルの信号解析が可能です。さらにすべてのチャンネルを一画面上に並べて表示が可能のため、例えばアクセスポイントを設置する際にチャンネル間の干渉や漏えい波の有無を一画面で確認できます。

400MHz 帯特定小電力医療用テレメータ (JEITA 規格 AE-5210A) 対応 (標準機能)

〈主な機能〉

- 小型・軽量、さらに USB バスパワーで動作し外部電源は不要なので場所を選びません。
- 心電計子機の電界強度が測定可能
- 手術室での電気メスなどから発振するノイズを、ロギング機能により長時間測定記録することができます。
- スペクトラム波形の最大値、最小値、現在値を表示可能
- ロギング機能により、長時間にわたるデータを保存可能 (測定データは CSV、BMP および PNG 形式で保存できます)
- レベルトリガ機能により、設定したレベル以上または以下になったときにデータを保存し、チャイムでお知らせします。



仕様

項目	仕様	
型番	X0161B	
測定周波数レンジ	100kHz ~ 3.0GHz	
分解能帯域幅 (RBW)	1、4、8、20、40、100、250kHz	
RF アッテネータ	0 ~ 40dB 2dB ステップ	
最大入力レベル	平均連続	0dBm
	ピークパルス	+20dBm
振幅精度	±3dB 100kHz ~ 3GHz	
	±1dB 100kHz ~ 2.5GHz	
	±2dB 2.5GHz ~ 3GHz	
測定ダイナミックレンジ	80dB Typ.	
表示平均ノイズレベル	RF ATT=0dB 入力=50Ω終端 RBW=1kHz	-130dBm Tpy. 1MHz ~ 50MHz -125dBm Tpy. 50MHz ~ 2GHz -120dBm Tpy. 2GHz ~ 3GHz
	無線 LAN モニタ	表示 CH プリセット、全 CH 一括 (無線 LAN (IEEE802.11B)、ZigBee(IEEE802.15.4))
ゼロスパン	取得時間	1ms ~ 5s
	サンプリング時間	100μs
	周波数帯域 / 帯域幅	101MHz ~ 3GHz / 0 ~ 24MHz
	トリガ	ソフトウェア、外部
セミリアルタイム	周波数帯域 / 帯域幅	100MHz ~ 3GHz / 100MHz
	取得時間	5s
	サンプリング時間	3ms 以下

項目	仕様	
リアルタイム	周波数帯域 / 帯域幅	100MHz ~ 3GHz / 24MHz
	取得時間	1ms
	サンプリング時間	約 15ns
特定小電力無線モニタ	表示 CH	個別チャンネル(100kHz ~ 2MHz)および全帯域(50MHz)表示 (JEITA AE-5201A)
	レベルアラーム機能	チャイムおよびログ表示、保存
	カーソル	自動チャンネル番号表示
その他機能	ロギング機能	1s ~ 1week 間隔、トリガ設定
	データ保存形式	BMP、PNG、CSV
	データ再生	CSV より再生
	表示 SCALE	dBm、dBμV
パソコンとの接続		USB ケーブル(本体添付)
接続コネクタ	通信用	USB-B 54ピンレセプタクル
	通信用	RF : SMA (F)、50Ω 外部トリガ端子
対応 OS		Microsoft®Windows®2000 operating system、 Microsoft®Windows®XP operating system
温度範囲	動作時	+10°C ~ +35°C
電波障害		VCCI CLASS-B
電源		+5.05A (USB バスパワー)
質量		約 300g (本体のみ)
外形寸法 (高さ × 幅 × 奥行き)		35mm × 90mm × 140mm (コネクタ突起部含まず)

⚠ 安全に関するご注意

ご使用の際は、商品に添付の取扱説明書の使用上の注意事項をよくお読みのうえ正しくお使いください。水、湿気、油煙等の多い場所に設置しないでください。火災、故障、感電などの原因になることがあります。

- SpeCat は NEC エンジニアリングの登録商標です。
- ZigBee は、ZigBee Alliance, Inc. の登録商標です。
- Microsoft および Windows は、米国 Microsoft Corporation の米国およびその他の国における登録商標または商標です。

- 本カタログに掲載されている内容は、改良のため予告なくデザイン・仕様を変更することがあります。
- 日本国外に輸出する場合には、日本政府等の許可が必要です。

〈製造元〉

NEC エンジニアリング株式会社

〒140-0002 東京都品川区東品川 4-10-27 (住友不動産品川ビル)

〈取扱店〉

IWATSU

岩通計測株式会社 URL : <http://www.it.iwatsu.co.jp>

営業部 〒168-8511 東京都杉並区久我山 1-7-41 TEL 03-5370-5474 FAX 03-5370-5492

西日本営業所 〒564-0063 大阪府吹田市江坂町 1-12-28 TEL 06-6330-5280 FAX 06-6330-5287

(大昇ビル 5F)

E-mail info-tme@iwatsu.co.jp

●ご相談/お問い合わせは