

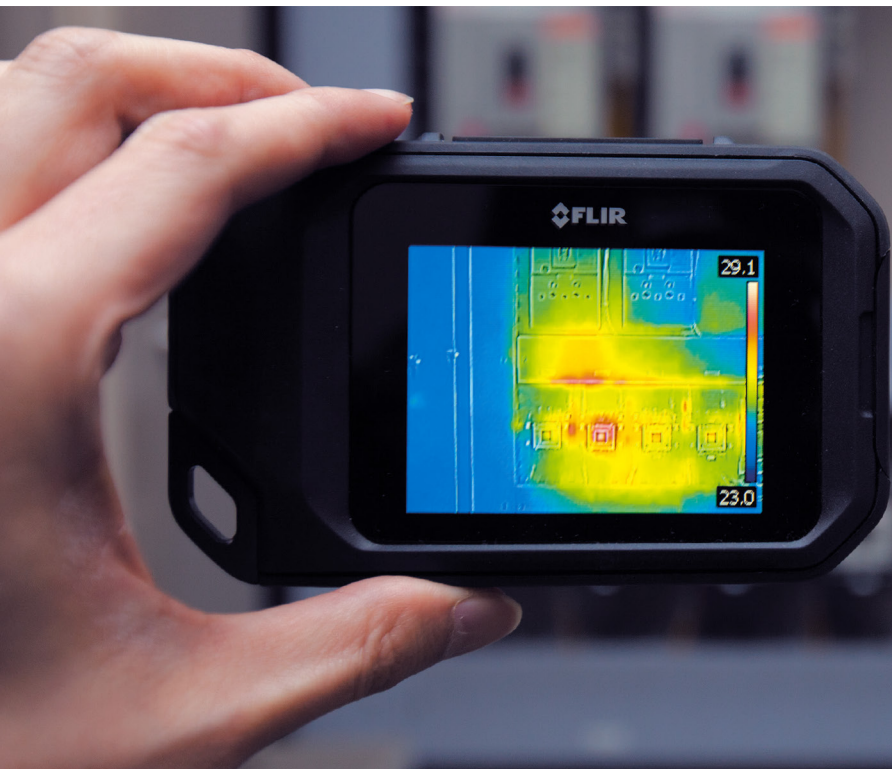
IWATSU FLIR C2/C3

近距離

中距離

遠距離

ポケットインで手軽に現場へ持参して、隅々まで診断したい方へ



低価格
99,800円
(FLIR C2)

世界初
カードサイズ
サーモグラフィカメラ

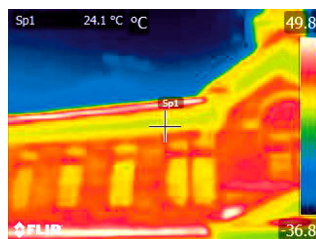
他社との違い 特許取得技術『MSX[®]機能』搭載、3タイプの撮影モードで些細な欠損も見逃さない。

『MSX[®]機能』とは

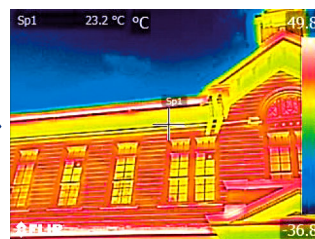
MSX[®]機能(スーパーファインコントラスト機能)は、リアルタイムで画像を補正することができ、構造物の詳細や発熱箇所の判別が熱画像上で容易に行えます。また、デジタルカメラモードとの同時撮影も可能で、同画角の可視画像を簡単に生成することができます。



デジタルカメラモード



サーモグラフィカメラモード



MSX[®]モード

FLIR C2/C3の特長



最軽量130g



国内フルメンテナンス



Wi-Fi機能搭載(FLIR C3)



対落下衝撃性能:2m(FLIR C3)



動画解析(FLIR Tools使用時)



タッチスクリーン対応

製品価格のご案内

手のひらサイズサーモグラフィカメラ「FLIR Cxシリーズ」

FLIR C2/C3

メーカー希望小売価格

FLIR C2/C3 **NEW**

¥99,800~



カメラ本体* 2年保証



検出素子* 10年保証

カメラ本体2年保証
赤外線素子10年保証



ご購入後30日以内に製品登録を頂くこととなります。国内正規品が対象となります。

製品仕様

カメラ型式	FLIR C2	FLIR C3
メーカー希望小売価格(税別)	99,800円	120,000円
熱画像解像度(可視)	80x60(30万画素)	
計測温度範囲	-10~150°C	
検出器	非冷却マイクロボロメーター	
視野角/瞬時視野角(IFOV)	41°x31°/11mrad	
温度分解能(NETD)	0.1°C	
フレームレート	9Hz 温度情報付動画は約3Hz(PC接続)	
最小撮像距離(MSX®時)	サーマル:0.15m/MSX®:1m	
画像表示とモード		
液晶ディスプレイ	タッチスクリーン(静電容量式)	
カラーパレット	アイアン/レインボー/レインボーHC/グレイ	
画像モード	MSX®/デジタルカメラ/熱画像	
画面自動回転	○	
測定と分析		
精度	±2°Cまたは2%(環境温度25°C)	
スポット/ボックス	○/×	○/○
補正プリセット	マット/セミマット/セミグロッキー/カスタム値	
データフォーマット		
静止画(保存枚数)	温度データ付JPEG(内蔵メモリ500枚)	
赤外・可視ストリーミング	○(FLIR Tools使用)	
温度データ付動画保存	○(FLIR Tools+使用)	
追加情報		
Wi-Fi	×	ピアトゥーピア/インフラストラクチャ
耐落下衝撃性能	×	○(2m)
バッテリー稼働時間/充電時間	2時間(@25°C)リチウムイオン電池/1.5時間	
動作温度/保管温度範囲	-15~50°C/-40~70°C	
専用アクセサリ	×	ポーチ・三脚アダプタ付属
重量/寸法	130g/125x80x24mm	

フリーシステムズジャパン株式会社

〒141-0021 東京都品川区上大崎2-13-17 目黒東急ビル5階
TEL.03-6721-6648 FAX.03-6721-7946 E-mail info@flir.jp

本書に記載されている製品の輸出には米国政府の許可が必要な場合があります。米国の法律に反する転用は禁止されています。画像は参照目的のみで使用されています。仕様は予告なく変更されることがあります。

ご購入は右記販売代理店へお問い合わせください
ご購入はアフターサービスが可能な
国内正規代理店へお問い合わせください

標準付属品

FLIR C2

カメラ本体・USBケーブル
ネックストラップ
充電用ACアダプタ

FLIR C3

カメラ本体・USBケーブル
ネックストラップ
充電用ACアダプタ

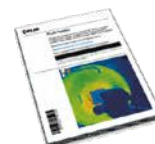


専用ポーチ 三脚アダプタ

アクセサリ



校正証明



ソフトウェアライセンス
FLIR Tools+
¥62,000

※価格は全て税別です。

製品分布図



正規販売代理店 ※IWATSUはFLIR製品の正規販売代理店です。

IWATSU

岩崎通信機株式会社 URL: <http://www.iti.iwatsu.co.jp>

■第二営業部 計測営業担当 〒168-8501 東京都杉並区久我山1-7-41 TEL 03-5370-5474 FAX 03-5370-5492
 ■第二営業部 アカウント営業担当 〒168-8501 東京都杉並区久我山1-7-41 TEL 03-5370-5474 FAX 03-5370-5492
 ■第二営業部 コンポーネント営業担当 〒168-8501 東京都杉並区久我山1-7-41 TEL 0120-228-052 FAX 0120-228-053
 ■西日本支店 計測営業担当 〒550-0005 大阪府大阪市西区西本町2-3-6山岡ビル1F TEL 06-6535-9200 FAX 06-6535-9215



The World's Sixth Sense®