

CAT.IV  
対応



原寸

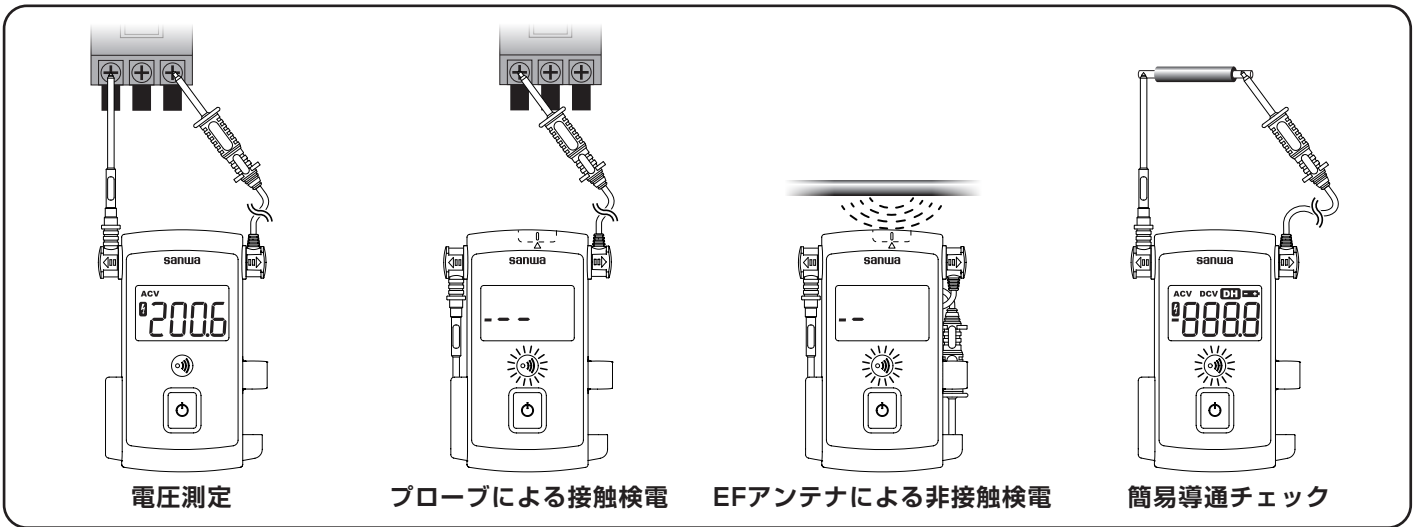
# 操作ミスを防止する 簡単操作ワンボタン方式 ボルトテスタ

# KP1

標準価格 ¥15,800 (税抜)

- ポケットサイズCAT.IV対応
- 簡単操作ワンボタン方式採用
- AC電圧/DC電圧を自動判別で表示
- 真の実効値方式を採用
- 測定プローブを使った接触検電が可能
- EFアンテナを使った非接触検電が可能
- 20V以上でバックライトの色目が緑から橙に変化
- 自己診断モード搭載 (リード断線・表示器故障のチェック)
- 簡易導通チェックが可能
- LEDライト標準装備
- 背面のマグネットで盤に貼付け可能
- 赤のプローブは本体に固定 (測定時に両手が塞がりません)

安全設計により電気測定現場における短絡事故などを未然に防止、作業者の安全を確保すると共に、AC/DC 電圧自動判別や、検電機能など便利な機能が測定作業を快適にサポートします。



ファンクション	測定範囲	精度	入力インピーダンス	周波数特性
ACV (交流電圧)	5.0~999.9V	± (1.7%rdg+5dgt)	約1.7MΩ、160nF	45~400Hz
DCV (直流電圧)	5.0~999.9V	± (0.7%rdg+5dgt)	約1.7MΩ、160nF	
導通	開放電圧: 約0.6Vdc、プザーしきい値: 20kΩ~500kΩ			
EF (Electric Field) 検知機能	約60V以上の電圧や電界を検知します。電界の強さにより、バーグラフと断続音が5段階に変化します。 検出周波数: 50/60Hz 検出アンテナ: 本体上部 (ライトの右側) 接触式電界検出: テストピン			
<b>仕様</b>				
動作方式	Δ-Σ 方式			
交流検波方式	真の実効値 (TrueRMS)			
表示	数値最大9999カウント バックライト (緑色、橙色)			
サンプルレート	ACV: 約6回/秒 DCV: 約5回/秒			
オーバー表示	数値部に OL "表示			
極性切り換え	自動切換え (-のみ表示)			
電池消耗表示	内部電池消耗時、約2.3V以下で表示器に  マークが点灯する約2.2V以下で数値部に  を表示し測定ができなくなります。			
使用環境条件	高度2000m以下、屋内使用、環境汚染度 II			
使用温湿度範囲	5°C~40°C湿度は下記 (結露のないこと) 5°C~31°Cで80%RH (最大) 31°C以上40°Cでは80%RHから50%RHへ直線的に減少			
保存温湿度範囲	-10°C~40°C、80%RH以下 結露のないこと 40°C~50°C、70%RH以下 結露のないこと (長時間使用しない場合は内蔵電池を外して保存すること)			
温度係数	18°C未満、28°C超は1°Cごとに精度×0.15を加算する。			
電源	LR03 (単4形アルカリ電池) 1.5V×2本			
オートパワーオフ	最終操作から約1分後に電源オフ 待機電流約5μA			
消費電流	約20mA (待機時)			
電池寿命	約20時間 (DCV40V連続測定)			
寸法・質量	H130 × W90 × D30mm / 約205g (電池含む)			
安全規格	IEC61010-1、IEC61010-2-030 CAT.IV600V CAT.III1000V IEC61010-2-33、IEC61010-31			
EMC指令	IEC61326-1			
付属品	取扱説明書、テストリード (TL-35:テストプローブ (赤)、TL-36:テストリード (黒) 約1.5m、TL-A01:テストプローブ (黒))			

※KP1は関電プラント株式会社との共同開発品です。記載事項は2014年12月現在のものです。なお、記載の仕様はお断りなく変更することがございます。

**sanwa**<sup>®</sup>  
三和電気計器株式会社

<http://www.sanwa-meter.co.jp>

三和製品についてのお問い合わせは

**0120-51-3930** 受付時間 9:30~12:00 13:00~17:00 (土日祭日を除く)

詳しくは弊社代理店にお問い合わせ下さい。

**本社**  
**03-3253-4871** (代)  
〒101-0021  
東京都千代田区外神田2-4-4 電波ビル

**大阪営業所**  
**06-6631-7361** (代)  
〒556-0003  
大阪市浪速区恵美須西2-7-2