

高精度測定6秒

無線日射計使用



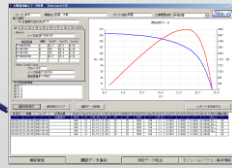
SIV-1000Z



SIV-600Z



顧客管理ソフト付き



特許出願中

### ■ 特徴

- 高精度高速測定6秒、波形表示・判定機能も付きます。
- 1回の測定で各種のデータ取得が出来ます。  
◆短絡電流=Isc ◆開放電圧=Voc ◆最大出力=Pm  
◆温度測定(オプション) ◆日射強度(オプション)
- 電子負荷方式による高精度測定
- 検査規格や、条件設定のすべてが、大型液晶表示器で対話式に設定出来ます。
- 大型表示器を見ながら画面をタッチし、すべて操作出来るため熟練を必要としません。
- 測定データは、PCで表示編集出来ます。
- 施工現場での測定結果は、内部メモリに100件のデータ記録が出来ます。
- 測定結果は、USB経由でパソコンにダウンロードし管理出来ます。

### ■ 別売品

- 無線センサーユニット (日射計+パネル背面温度Pt100 5mケーブル付き)  
・SIV-ETZ 標準タイプ=シリコンセンサ使用  
・SIV-ETZ-CMP3 Second Classタイプ=サーモパイル使用
- はしごアタッチメント  
・測定器をはしごに掛けて作業出来ます。
- トランクケース  
・頑強なトランクにすべて収納出来ます。

SIV-600Z (600V-12A 6kW)  
SIV-1000Z (1000V-10A 10kW)  
太陽光発電アレイテスタ(I-Vカーブトレーサ)

## 「電源不要・無線日射計」いつでも・どこでも測定 太陽電池施工現場の必需品

### ■ 概要

住宅などの施工現場で短時間に発電容量検査を行います。シリコン太陽電池のI-Vカーブトレーサが出来る、小型・高容量のカーブトレーサです。  
小さなケースに機能を凝縮しました、大型液晶表示器で、I-Vカーブを見ながら、タッチパネルと操作キーでワンタッチ操作が出来ます。  
測定結果は大型LCD画面に、I-Vカーブが瞬時に表示され、性能判定が行えます。  
内部に電圧・電流切換レンジを内蔵しているため、パネル単体の検査も可能です。  
又、PCとUSBで接続する事で、測定結果をパソコンでモニタしたり編集したりする事が出来ます。  
フィールドでの測定結果は、内部のメモリに100件のデータ記録が出来ますので、持ち帰ってPC画面上で確認や編集する事が出来ます。

### ■ 装置仕様

- |                |   |                      |
|----------------|---|----------------------|
| 1) 電圧測定有効範囲    | ・10V~610V   | 表示分解能:1V             |
| 2) 電圧測定精度      | ・±2%F/S以内(入力電圧50V~610V以内)   |                      |
| 3) 電流測定有効範囲    | ・1A~12A   | 表示分解能:0.01A          |
| 4) 電流測定精度      | ・±2%F/S以内(入力電流1A~12.0A以内)   |                      |
| 5) 電力測定範囲      | ・最大6.00kW   | 表示分解能:1W             |
| 6) 使用温度範囲      | ・温度 0~+40°C   | ・湿度 30~85%RH(結露なきこと) |
| 7) 表示器         | ・LCDグラフィック表示器(タッチパネル)   |                      |
| 8) 負荷方式        | ・電子負荷方式   |                      |
| 9) 表示方式        | ・I-Vカーブ表示(電圧に対する電流を表示)又は、<br>グラフ(定格値に対する比率表示)を選択  |                      |
| 10) 補正機能       | ・有り/無し(選択可能モード選択で設定)<br>※温度補正係数を設定し補正を行います。<br>(日射量と温度で1000W/m <sup>2</sup> ・25°Cに換算)           |                      |
| 11) 掃引時間(測定時間) | ・約6秒  |                      |
| 12) 測定ポイント数    | ・120点   |                      |
| 13) 日射量・温度測定   | ・数値設定または外付け日射計・温度計(別売品)   |                      |
| 14) データメモリ数    | ・100データ   |                      |
| 15) 電源         | ・DC12V  |                      |
| 16) 筐体寸法(mm)   | ・W=280mm H=110mm D=280mm  |                      |
| 17) 質量         | ・約3kg   |                      |
| 18) 付属品        | ・測定プローブ(圧着ピンタイプ)<br>・施工データ管理ソフト(SDT-1600)<br>・ACアダプタ(AC100V 50VA以内)<br>・USBケーブル(2m)<br>・アースケーブル |                      |

### ■ 接続例

### 無線式日射計・温度計



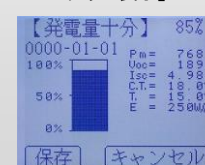
### ■ I-V特性表示

カスタマイズ設定で、  
測定結果表示が変更出来ます

#### 「I-V表示」

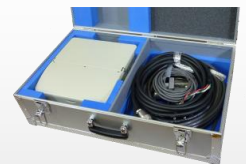


#### 「グラフ表示」



### ■ オプション

#### 「トランクケース」



#### 「はしごアタッチメント」

