

We measure it. **testo**

赤外線サーモグラフィ プロフェッショナルシリーズ

testo 870/875i/882

Vol.7

**SuperResolution
標準搭載!**



新価格



超解像 SuperResolutionで画素数4倍!
優れた性能と抜群のコストパフォーマンス

テストの超解像サーモグラフィ

設備の予知保全、建物の断熱・結露・漏水診断など幅広い用途に対応



- 画素数 160×120
- NETD 0.1°C
- SuperResolution 320×240
- 測定範囲 -20~+280°C
- 視野角 34°
- フォーカス 固定焦点

新価格

testo 870-1
標準価格(税別) **¥230,000**

testo 870-2
標準価格(税別) **¥290,000**

testo 870

- 160 X 120
- 280°C ↑
- 550g
- 4x SUPER RESOLUTION (MORE PIXELS)
- 320 X 240

小型軽量で携帯性抜群!
カメラを向けてすぐに撮影可能な
エントリーモデル

testo 875i

- 160 X 120
- 550°C ↑
- マニュアルフォーカス
- 望遠レンズ 9°
- 4x SUPER RESOLUTION (MORE PIXELS)
- 320 X 240

マニュアルフォーカスで
どの距離からも鮮明に撮影可能な
プロフェッショナルモデル

- 画素数 160x120
 - NETD 0.05°C
 - SuperResolution 320×240
 - 測定範囲 -30~+350°C
 - 視野角 32°
- ※875-2iのみ
- 表面湿度画像モード
 - 望遠レンズ対応(オプション)
 - 550°Cまでの高温測定(オプション)



testo 875-1i
標準価格(税別) **¥380,000**

testo 875-2i
標準価格(税別) **¥500,000**

testo 875-2iセット
標準価格(税別) **¥680,000**



- 画素数 320×240
- NETD 0.05°C
- SuperResolution 640×480
- 測定範囲 -20~+350°C
- 視野角 32°
- 表面湿度画像モード
- 550°Cまでの高温測定(オプション)

新価格

testo 882
標準価格(税別) **¥650,000**

testo 882

- 320 X 240
- 550°C ↑
- マニュアルフォーカス
- 4x SUPER RESOLUTION (MORE PIXELS)
- 640 X 480

SuperResolutionで
640×480画素になる高画質モデル

超解像SuperResolutionで、さらに高画質

テストのサーモグラフィの特長

■ 超解像技術で4倍画素画像を実現!

テスト独自の超解像SuperResolution機能(標準搭載)を使うと、通常の4倍画素の高解像画像を得られます。この機能は、撮影時の前後複数枚の画像を重ね合わせて超解像処理を行い、画素数が4倍にアップした熱画像をPC上で再現します。空間分解能も60%向上し、小さな対象の温度もより正確に求められます。



■ シンプル機能、簡単操作

ジョイスティックによる直感的なボタン操作と連動したメニューで簡単に撮影できます。メニュー構造もわかりやすく設計されています。



■ 撮影時にJPEG形式でデータ保存

testo 870は撮影時に直接JPEG形式で画像を保存できます。その後のデータのやり取りに便利です。

testo 870



■ レンズを守るプロテクタ(オプション*)

ゲルマニウム製のプロテクタで、赤外レンズを傷や埃から保護します。取り付けも簡単です。

testo 875i/882



*望遠レンズ・レンズプロテクタ付のお得なセットもございます。P.4の価格表をご覧ください。

■ 肩掛けストラップ付ソフトケース

現場での持ち運びに便利なストラップ付ソフトケースを標準で付属しています。撮影中も両手が自由に使える、不慮の落下を防ぎます。サンシェードにもなります。

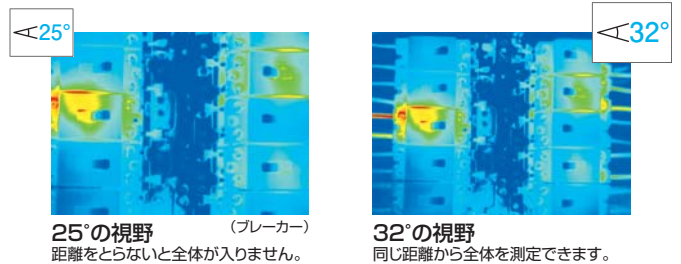
testo 875i/882



■ 実用性を重視したレンズ

広角レンズを標準採用

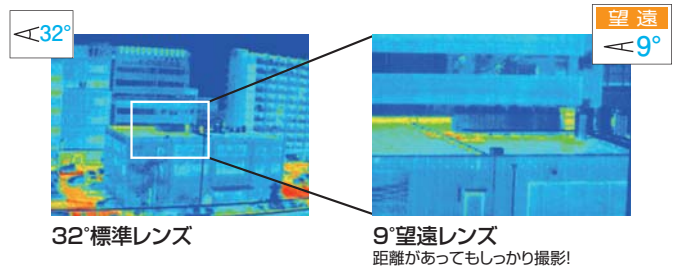
testo 870は34°、875i、882は32°広角レンズを標準採用。狭い場所でも広い視野が確保でき、安全に撮影が行えます。



9°望遠レンズ(オプション*)

広角度だけでは対応できない距離にある対象には、望遠レンズをお使いいただけます。標準レンズの約3.3倍で撮影できるので、遠くの対象物や柱上の機器の撮影等にも対応できます。

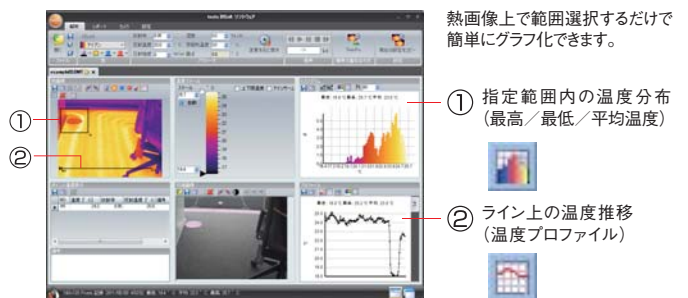
testo 875-2i



*望遠レンズ・レンズプロテクタ付のお得なセットもございます。P.4の価格表をご覧ください。

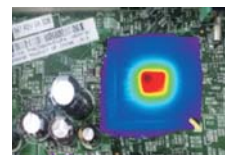
■ 解析・レポート用ソフトウェア IRSoft

testoサーモグラフィ全機種に付属の解析・レポート用ソフトウェア“IRSoft”には、熱画像を解析するための充実したツールが揃っています。



近接画像もTwinPixで重ね合わせ

TwinPix機能を使えば、別のデジタルカメラで撮った写真とサーモグラフィ画像を重ね合わせることができます。使う写真のサイズが異なっても補正が可能なので、電子基板の近接撮影でも重ね合わせ解析が可能です。



■ テクニカルデータ

	testo 870-1	testo 870-2	testo 875-1i	testo 875-2i	testo 882
画像	熱画像(赤外線画像)				
	検出素子 2次元非冷却マイクロプロメータ				
	画素数		160×120ピクセル		320×240ピクセル
	SuperResolution(SR)		320×240ピクセル		640×480ピクセル
	温度分解能(NETD)+30°C時		0.1°C以下		0.05°C以下
	標準視野角(FOV)		34°×26°		32°×23°
	最小焦点距離		~50cm(固定焦点)		10cm
	空間分解能(IFOV)		3.68mrad		1.66mrad
	SR空間分解能(IFOV)		2.3mrad		1.03mrad
	望遠視野角(FOV)		—		9°×7°
	最小焦点距離		—		50cm
	空間分解能(IFOV)		—		0.99mrad
	SR空間分解能(IFOV)		—		0.62mrad
	フレイムレート		9Hz		33Hz/9Hz
	フォーカス合わせ		固定焦点		マニュアル
赤外線測定波長		7.5~14μm		マニュアル/モーター	
可視画像					
画素数/最小焦点距離		—		3.1メガピクセル/50cm	
ディスプレイ		—		3.5インチLCD/320×240ピクセル	
画像切替		熱画像のみ		熱画像のみ/可視画像のみ/熱画像・可視画像同時表示	
カラーパレット		4種類(アイアン・レインボー・HC・冷・温・グレー)		10種類(アイアン・レインボー・レインボー・HC・冷・温・青・赤・グレー・グレー(反転)・セピア・testo・高温・アイアン)	
測定範囲		-20°C~+280°C		レンジ1:-30°C~+100°C レンジ2:0~+350°C	
高温測定範囲		—		+350~+550°C(オプション)	
精度		±2°Cまたは測定値の2%の大きい方(-20~+280°C)		±3°C(-30~-21°C)、 ±2°C(-20~+100°C)、 ±2°Cまたは測定値の2%の大きい方(0~+350°C)	
高温測定時精度		—		測定値の±3%(+350~+550°C:オプション)	
放射率補正		—		0.01~1.00(マニュアル)	
デジタルカメラ		—		○	
LED照明		—		○	
ボイスレコーディング		—		○	
表面湿度表示		—		○(要 温度・湿度入力)	
ソーラーモード		—		○	
1点温度表示		○(中央固定)		○(可動)	
任意2点温度表示		—		○	
ホット/コールドスポット		—		○	
アイソサーム		—		○	
エリア内最高/最低温度表示		—		○	
画像形式		右記に加え、直接.jpg保存可能		testo独自フォーマット(.bmt)/専用ソフトウェアを用いて.bmp、.jpg、.png、.csv、.xls形式で保存も可能	
メモリ容量		内蔵(1.6GB:約2,000画像)		SDカード(2GB:約2,000画像)	

■ その他仕様

	870	875i/882
電源	バッテリーの種類	専用リチウムイオン充電電池(駆動時間:約4時間(+20°C時))/AC
	充電方法	バッテリーをカメラに装着してACアダプタ接続/卓上充電器(オプション)(2本同時充電可能)
動作条件	動作温度	-15~+50°C
	保管温度/湿度	-30~+60°C/20~80%rh(結露なきこと)
	保護等級	IP54
外形寸法	耐振動	2G
	外形寸法	96×95×219mm
	質量	550g(バッテリー込)
	ハウジング	ABS樹脂
システム要件	対応OS	Windows XP(SP3以降)、Vista、7(SP1以降)、8
	インターフェイス	USB 2.0 microB
その他	EU	2004/108/EC
	製品保証	2年

フレイムレートが9Hz仕様のtesto 875i、882をご希望の場合はご注文時にご指定下さい。

★ ハイエンド・サーモグラフィ testo 885/890については、専用カタログをご覧ください、お問合せください。

■ 価格表

品名	型番	標準価格(税別)
testo 870-1	0560 8701	¥230,000
testo 870-2	0560 8702	¥290,000
testo 875-1i	0563 0875 V1	¥380,000
testo 875-2i	0563 0875 V2	¥500,000
testo 875-2i セット (望遠レンズ、レンズプロテクタ、スベアバッテリー&充電器付)	0563 0875 V3	¥680,000
testo 882	0560 0882	¥650,000

testo 875i/882共通の付属品:
専用ケース、専用ソフトウェア、標準レンズ、SDメモリーカード、USBケーブル、AC/DC電源、バッテリー、三脚アダプタ、ソフトケース
testo 870の付属品:専用ケース(870-2のみ)、専用ソフトウェア、標準レンズ、USBケーブル、AC/DC電源、バッテリー

■ アクセサリー

品名	型番	標準価格(税別)
レンズプロテクタ(testo 875i/882用)	0554 8805	¥39,000
スベア用充電式バッテリー(testo 875i/882用)	0554 8802	¥16,000
卓上充電器(testo 875i/882用)	0554 8801	¥33,000
高温測定用フィルター(+550°Cまで対応)(testo 875-2i/882用)	0554 8813	¥109,000
キャリングケース(testo 870-1用)	0516 8700	¥25,000
ホルスターケース(testo 870用)	0554 7808	¥8,200
黒体テープ(光沢面撮影用) 25mm×10m	0554 0051	¥11,500
SDカード(2GB)	0554 8803	¥2,300

サーモグラフィに表示されている画像は、はめこみ合成です。 *本カタログの内容は、予告なく変更される場合があります。*掲載されている価格は、2016年1月現在のものです。

株式会社テストー www.testo.jp

■ 本社
〒222-0033 横浜市港北区新横浜 2-2-15 パレアナビル7F
● セールス TEL.045-476-2288 FAX.045-476-2277
● サービスセンター(修理・校正) TEL.045-476-2266 FAX.045-476-2277

■ 大阪営業所
〒530-0055 大阪市北区野崎町 7-8 梅田パークビル9F
TEL.06-6314-3180 FAX.06-6314-3187
ホームページ <http://www.testo.jp> e-mail info@testo.co.jp

お問い合わせは

