

特別価格キャンペーン

FLUKE®

FLUKE VT02/VT04/VT04A ビジュアル放射温度計

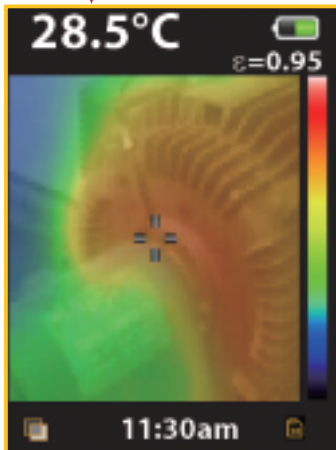
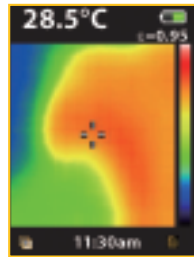
1台ですべてを把握

Flukeビジュアル放射温度計は①スポット温度②熱分布画像
③可視画像を一度に確認できる画期的な製品です

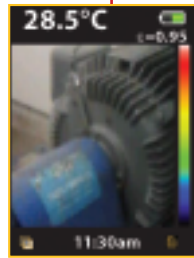
①スポット温度



②熱分布画像



ブレンド



③可視画像



VT02
¥89,500
¥59,800
標準価格 (税抜)

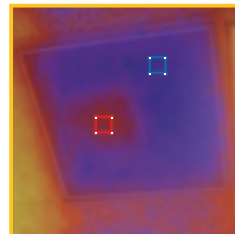
VT04/VT04A
¥119,500
¥89,800
標準価格 (税抜)

問題箇所の発見を助ける機能

すべてのFlukeビジュアル放射温度計には熱画像と可視画像のブレンド機能付きデジタル・カメラが搭載され、問題のある場所を素早く、正確に突き止めます。

- 温冷マーカー
(□□が最大値、最小値の箇所を追従)
- 25%ステップのブレンド表示
(問題箇所が一目瞭然)
- 自動撮影[※]
(時間間隔おき、又は温度しきい値を越えた場合に撮影)

[※]VT04/VT04A



温冷マーカー



25%ブレンド



50%ブレンド



75%ブレンド

違いをご確認ください

従来の放射温度計とエントリー・レベルのサーモグラフィの情報から20番のブレーカーの問題を特定するのが難しいことをご確認ください。



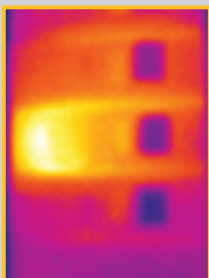
目視検査

目視では問題箇所を確認することは難しい



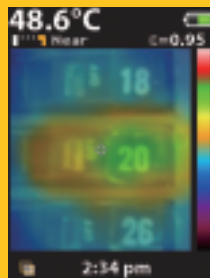
従来の放射温度計

1点での温度表示のみ



エントリーレベルのサーモグラフィ

正確な場所を特定するのは難しい



ビジュアル放射温度計

熱画像と可視画像のブレンド機能付きのデジタル・イメージにより、問題がある場所を正確に特定

VT02/VT04/VT04A仕様

	VT02	VT04	VT04A
温度			
温度測定レンジ	-10°C ~ +250°C		
確度	読み値の±2°Cもしくは±2%、いずれか大きい値 (@25°C)		
放射率補正	○		
背景温度補正	○		
温度分解能(NETD)	0.25°C以下		
測定波長	6.5μm ~ 14μm		
画像			
画質 (同条件下にて撮影)			
検出素子	非冷却焦電 セラミック		
可視画像カメラ	11,025ピクセル		
FOV(視野角)	20°×20°	28°×28°	
画像表示			
パレット	アイアンボウ、レインボウ、レインボウ・ハイ・コントラスト、グレー・スケール、反転グレー・スケール		
レベル及びスパン	自動		
画像表示	25%ステップで可視画像と熱画像の重ね合わせ		
温・冷スポット・トラッキング	○		
画像捕捉及び保存			
自動撮影	×	○ 時間間隔、温度しきい値	
保存媒体	4GbマイクロSDカード(1GBあたり10,000画像)		
ファイル・フォーマット	.is2 フォーマット(SD カード保存)。画像データの編集、レポート作成が可能。 ソフトウェア上で画像を、BMP, DIB, GIF, JPE, JFIF, JPEG, JPG, PNG, TIF AND TIFFファイル形式で出力可		
メモリー・レビュー	保存した画像を本体画面上でスクロール可		
一般仕様			
作動温度	-10°C ~ +45°C		
保管温度	-20°C ~ +60°C		
相対湿度	10%~90%(結露が無い状態である事)		
ディスプレイ	2.2インチ(対角面)		
ソフトウェア	SmartView®解析用ソフトウェア標準装備		
バッテリー	単三電池 4本	リチウム電池	単三電池 4本
バッテリー寿命	8時間		
節電機能	10分間無操作後電源オフ		
電磁適合性	CE EN6100-6-1:2007、EN6100-6-3:2007		
US FCC	CFR47: 2009 Class A. Part 15 subpart B.		
耐衝撃/落下試験	MIL-PRF-288000F; Class 2 section 4.5.5.4.2/30cm 落下試験合格		
寸法(H×W×L)	21×7.5×5.5cm		
重量(バッテリー含)	300g		
保護等級	IP 43		
保証期間	2年間		

ご注文情報

型式	販売価格(税抜)
FlukeVT02 ビジュアル放射温度計	¥89,500- ¥59,800
FlukeVT04/VT04A ビジュアル放射温度計	¥119,500- ¥89,800
アクセサリ(オプション)	
FLK-VT04-BATTERY VT04用バッテリー	¥6,800
FLK-VT04-CHARGER VT04用バッテリーチャージャー	¥6,800
標準装備品	
本体、マイクロSDカード、マイクロSDカード変換アダプター、Smartview®ソフトウェア、ハードケース(VT02/O4)、ソフトケース(VT04A) 単三電池4本(VT02/VT04A) リチウム電池(VT04) バッテリーチャージャー(VT04)、ストラップ、スタート・ガイド	

VT02 標準装備品	VT04 標準装備品	VT04A 標準装備品
		

特約店

フルーク

〒108-6106
東京都港区港南2-15-2 品川インターシティB棟6F
TEL:03-6714-3114
FAX:03-6714-3115

大阪営業所:
大阪府大阪市淀川区宮原4-1-6 アクロス新大阪
TEL:06-6398-5144

web:www.fluke.com/jp

©2014 Fluke Corporation.
本カタログに記載されている製品情報、仕様、価格等は予告なく変更される場合があります。
Printed in Japan. 2014.06. T