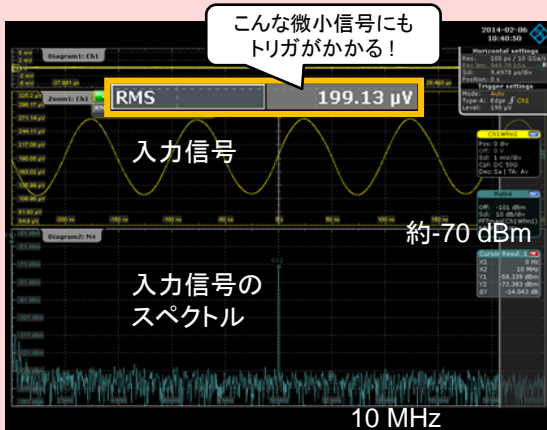


R&S®RTO デジタル・オシロスコープ “Scope of the Art” 芸術的なオシロスコープの誕生



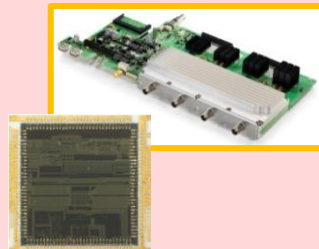
- 4 GHz 帯域: 4CHモデル
最大サンプリング・レート: 20 GSa/s (インタリーブ時)
- 600 MHz / 1 GHz / 2 GHz の各帯域: 2CH / 4CHモデル
最大サンプリング・レート: 10 GSa/s (各チャンネル)
- 標準で20 Mサンプル (各チャンネル)
(オプションで最高100 Mサンプル (各チャンネル))

1. 今まで捉えられなかった微小信号を逃さず捕捉可能



低ノイズのフロント・エンドと業界初のデジタル・トリガで微小信号を捕らえられる

理由: 強力なアナログ・フロントエンドと ENOB > 7のシングル・コアのADC
ノイズを抑え1 mVレンジをハードウェアで帯域制限なしに設定可能

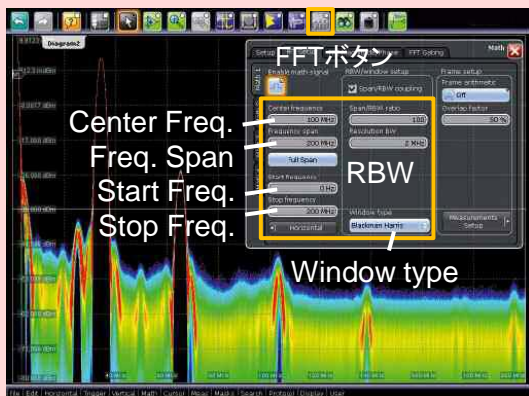


R&S®RTO のフロント・エンドとシングル・コアADC

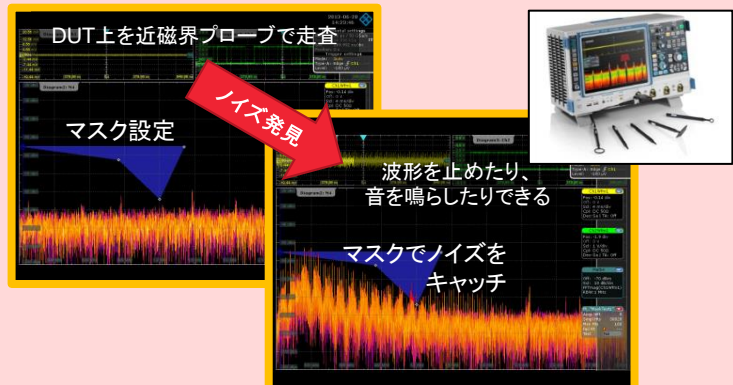


R&S®RTO のノイズ・フロアの測定値は約-100 dBm (RBW = 100 kHz)

2. オシロスコープでの周波数解析が高速FFTで快適に



FFT設定はスペアナのような使い勝手



近磁界プローブを用い、周波数マスクでノイズを捕らえられる

R&S®RTO 主な仕様

項目	R&S®RTO1002/1004	R&S®RTO1012/1014	R&S®RTO1022/1024	R&S®RTO1044
入力チャネル	2 / 4チャネル	2 / 4チャネル	2 / 4チャネル	4チャネル
周波数帯域	600 MHz	1 GHz	2 GHz	4 GHz
サンプリングレート	10 Gサンプル/秒 (各チャネル)			4CH: 10 Gサンプル/秒 2CH: 20 Gサンプル/秒
MISO (オプション)	16チャネル、5 Gサンプル/秒、メモリ長200Mサンプル (各チャネル)			
メモリ長	20M / 40Mサンプル (2CH)、20M / 80Mサンプル (4CH)			20M / 80Mサンプル
垂直レンジ	全てのレンジで最大帯域幅を設定 (50 Ω: 1 mV/div ~ 1 V/div、1 MΩ: 1 mV/div ~ 10 V/div)			
更新レート	100万波形/秒 (標準モード、10Gサンプル/秒にて1kサンプル)			
ディスプレイ	10.4インチ カラーLCD XGA (1024 × 768 ピクセル)、タッチスクリーン			
タイム・ベース	25 ps/div ~ 50 s/div			
トリガ・モード	エッジ、グリッチ、パルス幅、Runt、Window、タイムアウト、インターバル、スルーレート、Data2Clock、ステート、パターン、シリアル・パターン、I2C、SPI、UART / RS-232 (追加オプション: CAN / LIN、FlexRay、Audio)			
インタフェース	1GbpsLAN、4 × USB2.0、GPIB (オプション)、DVI (ビデオ出力)、外部トリガ (入力 / 出力)			
質量	9.6 kg			
寸法 (W × H × D)	427 mm × 249 mm × 204 mm			

詳細はデータシートをご参照していただくか、www.rohde-schwarz.comをご覧ください。

R&S®RTO オプション及びプローブ、アクセサリ

ハードウェア・オプション

MISOオプション 400MHz帯域、5 Gサンプル/秒 (GPIBインタフェースのどちらかを選択)
 OCXO基準周波数 (10 MHz)
 GPIBインタフェース (MISOオプションのどちらかを選択)
 SSD / 交換可能ハードディスク (ファームウェアをインストール済み)
 メモリ拡張: 50 Mサンプル (各チャネル)
 メモリ拡張: 100 Mサンプル (各チャネル)
 周波数帯域アップグレードあり (詳しくはブローシャをご覧ください)

型番

R&S®RTO-B1
 R&S®RTO-B4
 R&S®RTO-B10
 R&S®RTO-B18/B19
 R&S®RTO-B101
 R&S®RTO-B102

ソフトウェア・オプション

I2C、SPI / URAT、RS-232 / CAN、LIN 車載用 / FlexRay™ / Audio シリアル・トリガ、デコード
 MIL-1553 / ARINC 492 シリアル・トリガ、デコード
 MIPI RFFE / USB2.0 シリアル・トリガ、デコード
 I/Q変調解析
 ジッタ解析 / クロック・データ・リカバリ
 High Definitionモード (最大16 bitの電圧分解能)
 USB 2.0 / 10, 100, 1000 BASE-T Ethernet / 10 G BASE-T Ethernet / BroadR-Reach®
 コンプライアンス・テスト
 パワー測定

型番

R&S®RTO-K1 / K2 / K3 / K4 / K5
 R&S®RTO-K6 / K7
 R&S®RTO-K40 / K60
 R&S®RTO-K11
 R&S®RTO-K12 / K13
 R&S®RTO-K17
 R&S®RTO-K21 / K22 / K23 / K24
 R&S®RTO-K31

プローブ / 変換コネクタ

R&S®RT-Zx プローブとスペクトラム・アナライザを接続する N(m)-N(f) 変換アダプタ
 SMA変換アダプタ
 400 MHz 高電圧パッシブ・プローブ
 8.0 GHz トランスミッションライン・プローブ
 1.0 GHz / 1.5 GHz / 3.0 GHz / 6.0 GHz アクティブ・プローブ
 100MHz 高電圧差動アクティブ・プローブ
 1.0 GHz / 1.5 GHz / 3.0 GHz / 4.5 GHz 差動アクティブ・プローブ
 R&S®RT-ZD10/20/30用 10:1 外部アッテネータ
 10 MHz / 100 MHz 電流プローブ (専用電源が必要、推奨: R&S®RT-ZA13)
 電流プローブ用外部電源
 近磁界プローブ・セット: 9 kHz ~ 1 GHz
 近磁界プローブ・セット: 100 kHz ~ 3 GHz
 R&S®HZ-15用 20 dBアンブ

型番

R&S®RT-ZA9
 R&S®RT-ZA10
 R&S®RT-ZHシリーズ
 R&S®RT-ZZ80
 R&S®RT-ZSシリーズ
 R&S®RT-ZD01
 R&S®RT-ZDシリーズ
 R&S®RT-ZA15
 R&S®RT-ZCシリーズ
 R&S®RT-ZA13
 R&S®HZ-14
 R&S®HZ-15
 R&S®HZ-16

その他のオプション・アクセサリ・構成・価格などの詳細は営業までお問い合わせください



ROHDE & SCHWARZ

ローデ・シュワルツ・ジャパン株式会社

本社/東京オフィス 〒160-0023 東京都新宿区西新宿7-20-1 住友不動産西新宿ビル27階
 TEL: 03-5925-1288/1287 FAX: 03-5925-1290/1285
 神奈川オフィス 〒222-0033 神奈川県横浜市港北区新横浜2-8-12 Attend on Tower 16階
 TEL: 045-477-3570 (代) FAX: 045-471-7678
 大阪オフィス 〒564-0063 大阪府吹田市江坂町1-23-20 TEK第2ビル 8階
 TEL: 06-6310-9651 (代) FAX: 06-6330-9651
 サービスセンター 〒330-0075 埼玉県さいたま市浦和区針ヶ谷4-2-11 さくら浦和ビル4階
 TEL: 048-829-8061 (代) FAX: 048-822-3156
 サービス受付 ☎ 0120-138-065 E-mail: service.rs.jp@rohde-schwarz.com
 E-mail: info.rs.jp@rohde-schwarz.com http://www.rohde-schwarz.co.jp

おことわりなしに記載内容の一部を変更させていただくことがあります。あらかじめご了承ください。

お問い合わせは



07032 06601

2014年10月 作成